



Новосибирский Завод  
Генераторных Установок

**1 Дизельные агрегаты и электростанции****4-33**

ДГУ мощностью 10-25 кВт  
ДГУ мощностью 25-60 кВт  
ДГУ мощностью 60-100 кВт  
ДГУ мощностью более 100 кВт

**2 Контейнеры типа «СЕВЕР»****34-37**

УБК 4  
УБК 6

**3 Шкафы управления генераторами и электростанциями****38-43**

Шкаф управления ДГУ ШУ-К517  
Шкаф управления ДГУ ШУ-К60  
Шкаф управления ДГУ ШУ-К116У

**4 Ящики ввода резерва (АВР)****44-49**

Ящик ввода резерва ЯУ-АВР-250  
Ящик ввода резерва ЯУ-АВР-500  
Ящик ввода резерва ЯУ-АВР-1000

**5 Комплектующие к генераторам и электростанциям****50-53**

Новосибирский Завод Генераторных Установок за время своего существования превратился в одного из крупнейших производителей дизельных агрегатов в России. Благодаря очень хорошему соотношению цена/качество наша продукция пользуется стабильным спросом у наших дилеров и конечных покупателей от Мурманска до Южно-Сахалинска. Наше предприятие – одно из немногих в России, кто дает на свою продукцию гарантию два года либо 2000 моточасов, мы можем себе это позволить, так как уверены в качестве наших изделий.

В настоящее время введены в строй новые производственные и складские помещения, позволившие увеличить производство до 200 единиц в месяц. Наш конструкторский отдел постоянно работает над увеличением номенклатуры производимой продукции, которая в настоящее время состоит более чем из 30 наименований дизельных агрегатов различной мощности (от 10 до 500 кВт), а также более 20 наименований шкафов управления.

Мы постоянно работаем над расширением нашей дилерской сети во всех регионах РФ и приглашаем организации к взаимовыгодному сотрудничеству. Вместе мы преодолеем любые препятствия!



## Дизельгенератор АД11С-Т400-1Р

Дизельный электроагрегат АД11С-Т400-1Р производится на базе двигателя ЕД480. Предназначен для использования в качестве основного источника электропитания объектов. Поставляется с машинным маслом, охлаждающей жидкостью (антифриз), аккумуляторной батареей и комплектом ЗИП. Полностью готов к работе. Оборудование может быть поставлено в любую точку РФ.

## Дизельная генераторная установка АД11С-Т400-1Р

**Основная мощность:** 10,8 кВт / 13,5 кВА

**Резервная мощность:** 11,8 кВт / 14,8 кВА

**Двигатель:** ЕД 480

**Генератор:** ГС10-400

**Рекомендованная розничная цена от 147 000.00 руб.**



Технические данные	
Ном. мощность, кВт/кВА (cosφ=0.8)	10,8/13,5
Напряжение, В (50 Гц)	400
Ном. ток, А	19,5
Кол-во фаз	3 (изолированная нейтраль)
Степень автоматизации	1
Емкость бака, л	80
Расход, л/ч	4,5
Аккумулятор	В комплекте, 1 шт. 90 А*ч
Габариты, мм	1450x700x1200
Сухой вес, кг	450 (с АКБ)
Гарантия	2 года либо 2000 моточасов, что наступит ранее

Технические данные	
Регулятор оборотов	Механический
Двигатель	ЕД480, вертикальный, линейный, с прямым впрыском, 4-х тактный
Частота вращения, об/мин	1500
Тип топлива	Дизельное, по сезону (ГОСТ 305-82)
Система охлаждения	Жидкостная, закрытая
Машинное масло / ОЖ	API CD 15W40 / Антифриз с точкой замерзания не выше -35°C
Кол-во цилиндров	4
Мощность двигателя, кВт/л.с	14 / 19
Расход, гр/кВт*ч	230
Расход масла, гр/кВт*ч	1,36
Система запуска	Электростартер
Приборы контроля	См. шкаф управления ШУ-К116У
Модель генератора	ГС10-400, синхронный, бесщеточный, с самовозбуждением, одноопорный
Регулятор напряжения	Электронный
Дополнительная комплектация	Предпусковой электрический подогреватель ОЖ, независимый предпусковой подогреватель ОЖ (ПЖД)
Производитель	Россия, г. Новосибирск, ООО «Новосибирский Завод Генераторных Установок»
Комплект ЗИП	Топливный и масляный фильтры, комплект фирменной спецодежды механика, укомплектован ФИЛЬТРОМ-СЕПАРАТОРОМ ВОДЫ

Дизельгенератор АД11С-Т400-2Р



Дизельный агрегат АД11С-Т400-2Р рассчитан на самый широкий круг потребителей - строительные организации, обеспечение электроэнергией мастерских, кафе, промышленных объектов, а также коттеджей. При проектировании данных моделей были применены решения, которые позволяют упростить обслуживание агрегата конечным пользователем и сделать его более удобным в использовании. Благодаря 2-ой степени автоматизации данный электроагрегат позволяет обеспечивать электроснабжение потребителей в автоматическом режиме без вмешательства пользователей (необходимо дополнительно приобрести шкаф автоматического ввода резерва).

**Дизельная генераторная установка АД11С-Т400-2Р**

**Основная мощность:** 10,8 кВт / 13,5 кВА

**Резервная мощность:** 11,8 кВт / 14,8 кВА

**Двигатель:** ЕД 480

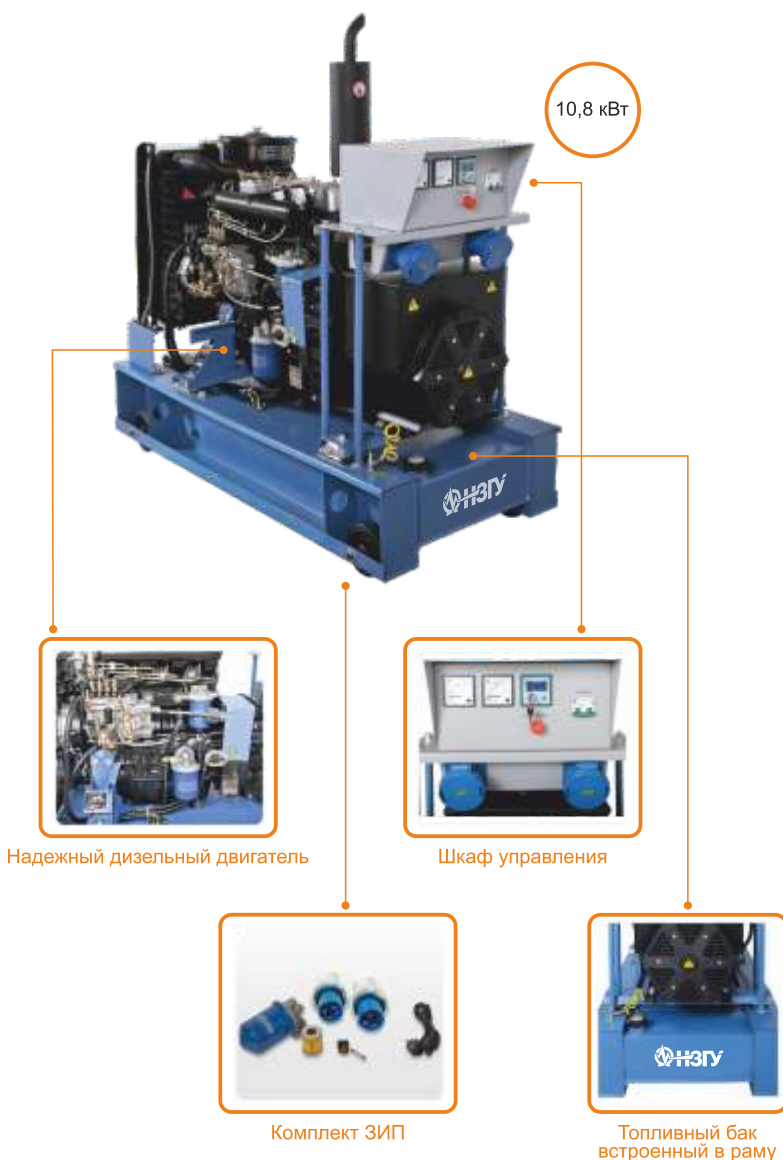
**Генератор:** ГС10-400

**Рекомендованная розничная цена от 150 600.00 руб.**

Технические данные	
Ном. мощность, кВт/кВА (cosφ=0.8)	10,8 / 13,5
Напряжение, В (50 Гц)	400
Ном. ток, А	19,5
Кол-во фаз	3 (изолированная нейтраль)
Степень автоматизации	2
Емкость бака, л	80
Расход, л/ч	4,5
Аккумулятор	В комплекте, 1 шт. 90 А*ч
Габариты, мм	1450x700x1200
Сухой вес, кг	450 (с АКБ)
Гарантия	2 года либо 2000 моточасов, что наступит ранее

Технические данные	
Регулятор оборотов	Механический
Двигатель	ЕД480, вертикальный, линейный, с прямым впрыском, 4-х тактный
Частота вращения, об/мин	1500
Тип топлива	Дизельное, по сезону (ГОСТ 305-82)
Машинное масло / ОЖ	API CD 15W40 / Антифриз с точкой замерзания не выше -35°C
Кол-во цилиндров	4
Система охлаждения	Жидкая, закрытая
Мощность двигателя, кВт/л.с	14 / 19
Расход, гр/кВт*ч	230
Расход масла, гр/кВт*ч	1,36
Система запуска	Электростартер
Приборы контроля	См. шкаф управления ШУ-К116У
Модель генератора	ГС10-400, синхронный, бесщеточный, с самовозбуждением, одноопорный
Регулятор напряжения	Электронный
Дополнительная комплектация	Предпусковой электрический подогреватель ОЖ, автоматическое зарядное устр-во для АКБ, ящик ввода резерва (АВР)
Производитель	Россия, г. Новосибирск, ООО «Новосибирский Завод Генераторных Установок»
Комплект ЗИП	Топливный и масляный фильтры, комплект фирменной спецодежды механика, укомплектован ФИЛЬТРОМ-СЕПАРАТОРОМ ВОДЫ

## Дизельгенератор АД11С-230-1Р



При проектировании данной модели были применены решения, которые позволяют упростить обслуживание агрегата конечным пользователем и сделать его более удобным в использовании. Встроенный в стальную раму топливный бак повышенной емкости с указателем уровня топлива (до 16 часов работы на одной заправке); облегченная конструкция агрегата (вес снижен по сравнению с аналогичными моделями других производителей, до 450 кг); агрегат устанавливается на большегрузные обрешеченные колеса со стопорными болтами, которые облегчают перемещение электростанции по ровной поверхности;

## Дизельная генераторная установка АД11С-230-1Р

**Основная мощность:** 10,8 кВт / 10,8 кВА

**Резервная мощность:** 11,8 кВт / 11,8 кВА

**Двигатель:** ЕД 480

**Генератор:** ГС10-230

**Рекомендованная розничная цена от 147 000.00 руб.**

Технические данные	
Ном. мощность, кВт/кВА (cosφ=0.8)	10,8 / 10,8
Напряжение, В (50 Гц)	230
Ном. ток, А	47
Кол-во фаз	1
Степень автоматизации	1
Емкость бака, л	80
Расход, л/ч	4,5
Аккумулятор	В комплекте, 1 шт. 90 А*ч
Габариты, мм	1450x700x1200
Сухой вес, кг	450 (с АКБ)
Гарантия	2 года либо 2000 моточасов, что наступит ранее

Технические данные	
Регулятор оборотов	Механический
Двигатель	ЕД480, вертикальный, линейный, с прямым впрыском, 4-х тактный
Частота вращения, об/мин	1500
Тип топлива	Дизельное, по сезону (ГОСТ 305-82)
Машинное масло / ОЖ	API CD 15W40 / Антифриз с точкой замерзания не выше -35°C
Кол-во цилиндров	4
Система охлаждения	Жидкая, закрытая
Мощность двигателя, кВт/л.с	14 / 19
Расход, гр/кВт*ч	230
Расход масла, гр/кВт*ч	1,36
Система запуска	Электростартер
Приборы контроля	См. шкаф управления ШУ-К517У
Модель генератора	ГС10-230, синхронный, бесщеточный, с самовозбуждением, одноопорный
Регулятор напряжения	Электронный
Дополнительная комплектация	Предпусковой электрический подогреватель ОЖ, предпусковой жидкостный (независимый) подогреватель ОЖ (ПЖД)
Производитель	Россия, г. Новосибирск, ООО «Новосибирский Завод Генераторных Установок»
Комплект ЗИП	Топливный и масляный фильтры, комплект фирменной спецодежды механика, укомплектован ФИЛЬТРОМ-СЕПАРАТОРОМ ВОДЫ

Дизельгенератор АД11С-230-2Р

Упрощенный шкаф управления дизельным агрегатом, выполненный на одном блочном контроллере, совмещающим в себе все функции по управлению и отображению информации о работе; вся информация на дисплее контроллера отображается в доступной для неспециалиста форме; усовершенствованный алгоритм защиты дизель-агрегата от непрофессиональных действий пользователя значительно снижает вероятность выхода из строя дизельного агрегата по причине неверных действий пользователя; благодаря 2-ой степени автоматизации данный электроагрегат позволяет обеспечивать электроснабжение потребителей в автоматическом режиме без вмешательства пользователей (необходимо дополнительно приобрести шкаф автоматического ввода резерва).

**Дизельная генераторная установка АД11С-230-2Р**

**Основная мощность:** 10,8 кВт / 10,8 кВА

**Резервная мощность:** 11,8 кВт / 11,8 кВА

**Двигатель:** ЕД 480

**Генератор:** ГС10-230

**Рекомендованная розничная цена от 150 600.00 руб.**

Технические данные	
Ном. мощность, кВт/кВА (cosφ=0.8)	10,8 / 10,8
Напряжение, В (50 Гц)	230
Ном. ток, А	47
Кол-во фаз	1
Степень автоматизации	2
Емкость бака, л	80
Расход, л/ч	4,5
Аккумулятор	В комплекте, 1 шт. 90 А*ч
Габариты, мм	1450x700x1200
Сухой вес, кг	450 (с АКБ)
Гарантия	2 года либо 2000 моточасов, что наступит ранее



Стандартный глушитель в комплекте

Шкаф управления

Амортизаторы вибрации

Шкаф АВР

Технические данные	
Регулятор оборотов	Механический
Двигатель	ЕД480, вертикальный, линейный, с прямым впрыском, 4-х тактный
Частота вращения, об/мин	1500
Тип топлива	Дизельное, по сезону (ГОСТ 305-82)
Машинное масло / ОЖ	API CD 15W40 / Антифриз с точкой замерзания не выше -35°C
Кол-во цилиндров	4
Система охлаждения	Жидкая, закрытая
Мощность двигателя, кВт/л.с	14 / 19
Расход, гр/кВт*ч	230
Расход масла, гр/кВт*ч	1,36
Система запуска	Электростартер
Приборы контроля	См. шкаф управления ШУ-К517У
Модель генератора	ГС10-230, синхронный, бесщеточный, с самовозбуждением, одноопорный
Регулятор напряжения	Электронный
Дополнительная комплектация	Предпусковой электрический подогреватель ОЖ, автоматическое зарядное устройство для АКБ, ящик ввода резерва (АВР)
Производитель	Россия, г. Новосибирск, ООО «Новосибирский Завод Генераторных Установок»
Комплект ЗИП	Топливный и масляный фильтры, комплект фирменной спецодежды механика, укомплектован ФИЛЬТРОМ-СЕПАРАТОРОМ ВОДЫ



### Дизельгенератор АД18С-Т400-1Р

Все агрегаты укомплектованы топливным фильтром-сепаратором воды с датчиком воды (выдает аварийный сигнал на панель управления), значительно снижающим вероятность выхода из строя топливного насоса высокого давления из-за применения некачественного топлива либо топлива с содержанием воды. Блок подключения нагрузки выполнен на разъёмных соединениях вилка-розетка и содержит два терминала, позволяющих одновременно подключать больше потребителей.

#### Дизельная генераторная установка АД18С-Т400-1Р

**Основная мощность:** 18,0 кВт / 22,5 кВА

**Резервная мощность:** 19,8 кВт / 24,8 кВА

**Двигатель:** ЕД 490

**Генератор:** ГС18-400

**Рекомендованная розничная цена от 193 300.00 руб.**

Технические данные	
Ном. мощность, кВт/кВА (cosφ=0.8)	18,0 / 22,5
Напряжение, В (50 Гц)	400
Ном. ток, А	32,5
Кол-во фаз	3 (изолированная нейтраль)
Степень автоматизации	1
Емкость бака, л	80
Расход, л/ч	5,4
Аккумулятор	В комплекте, 1 шт. 90 А*ч
Габариты, мм	1450x700x1200
Сухой вес, кг	550 (с АКБ)
Гарантия	2 года либо 2000 моточасов, что наступит ранее

Технические данные	
Регулятор оборотов	Механический
Двигатель	ЕД490, вертикальный, линейный, с прямым впрыском, 4-х тактный
Частота вращения, об/мин	1500
Тип топлива	Дизельное, по сезону (ГОСТ 305-82)
Машинное масло / ОЖ	API CD 15W40 / Антифриз с точкой замерзания не выше -35°C
Кол-во цилиндров	4
Система охлаждения	Жидкая, закрытая
Мощность двигателя, кВт/л.с	21 / 28
Расход, гр/кВт*ч	230
Расход масла, гр/кВт*ч	1,36
Система запуска	Электростартер
Приборы контроля	См. шкаф управления ШУ-К116У
Модель генератора	ГС18-400, синхронный, бесщеточный, с самовозбуждением, одноопорный
Регулятор напряжения	Электронный
Дополнительная комплектация	Предпусковой электрический подогреватель ОЖ, независимый предпусковой подогреватель ОЖ (ПЖД)
Производитель	Россия, г. Новосибирск, ООО «Новосибирский Завод Генераторных Установок»
Комплект ЗИП	Топливный и масляный фильтры, комплект фирменной спецодежды механика, укомплектован ФИЛЬТРОМ-СЕПАРАТОРОМ ВОДЫ



Дизельгенератор АД18С-Т400-2Р

Прямые поставки комплектующих, определяют конкурентную конечную стоимость агрегатов. Наши специалисты производят сборку ДГУ на высоком уровне, что подтверждается безупречной работой более 2000 единиц продукции по всей территории России, а также в Казахстане. Генераторы серии ГС, устанавливаемые на данные дизельгенераторы, не требуют обслуживания в течение всего срока службы.

Дизельная генераторная установка АД18С-Т400-2Р

**Основная мощность:** 18,0 кВт / 22,5 кВА

**Резервная мощность:** 19,8 кВт / 24,8 кВА

**Двигатель:** ЕД 490

**Генератор:** ГС18-400

**Рекомендованная розничная цена от 196 900.00 руб.**

Технические данные	
Ном. мощность, кВт/кВА (cosφ=0.8)	18,0 / 22,5
Напряжение, В (50 Гц)	400
Ном. ток, А	32,5
Кол-во фаз	3 (изолированная нейтраль)
Степень автоматизации	2
Емкость бака, л	80
Расход, л/ч	5,4
Аккумулятор	В комплекте, 1 шт. 90 А*ч
Габариты, мм	1450x700x1200
Сухой вес, кг	550 (с АКБ)
Гарантия	2 года либо 2000 моточасов, что наступит ранее



Технические данные	
Регулятор оборотов	Механический
Двигатель	ЕД490, вертикальный, линейный, с прямым впрыском, 4-х тактный
Частота вращения, об/мин	1500
Тип топлива	Дизельное, по сезону (ГОСТ 305-82)
Машинное масло / ОЖ	API CD 15W40 / Антифриз с точкой замерзания не выше -35°C
Кол-во цилиндров	4
Система охлаждения	Жидкая, закрытая
Мощность двигателя, кВт/л.с	21 / 28
Расход, гр/кВт*ч	230
Расход масла, гр/кВт*ч	1,36
Система запуска	Электростартер
Приборы контроля	См. шкаф управления ШУ-К116У
Модель генератора	ГС18-400, синхронный, бесщеточный, с самовозбуждением, одноопорный
Регулятор напряжения	Электронный
Дополнительная комплектация	Предпусковой электрический подогреватель ОЖ, автоматическое зарядное устр-во для АКБ, ящик ввода резерва (АВР)
Производитель	Россия, г. Новосибирск, ООО «Новосибирский Завод Генераторных Установок»
Комплект ЗИП	Топливный и масляный фильтры, комплект фирменной спецодежды механика, укомплектован ФИЛЬТРОМ-СЕПАРАТОРОМ ВОДЫ



### Дизельгенератор АД18С-230-1Р

Неприхотливый дизельный двигатель и надежная конструкция агрегата позволяют использовать его в самых жестких условиях: на неподготовленных стройплощадках, в удаленных районах, в тяжелых климатических условиях. Стоимость обслуживания данного дизельного агрегата (машинное масло и фильтры) составляет около 3500 руб / 1000 моточасов (без учета топлива), что позволяет использовать данные агрегаты как постоянный источник электропитания без значительных начальных капиталовложений и расходов на содержание.

#### Дизельная генераторная установка АД18С-230-1Р

**Основная мощность:** 18,0 кВт / 18,0 кВА

**Резервная мощность:** 19,8 кВт / 19,8 кВА

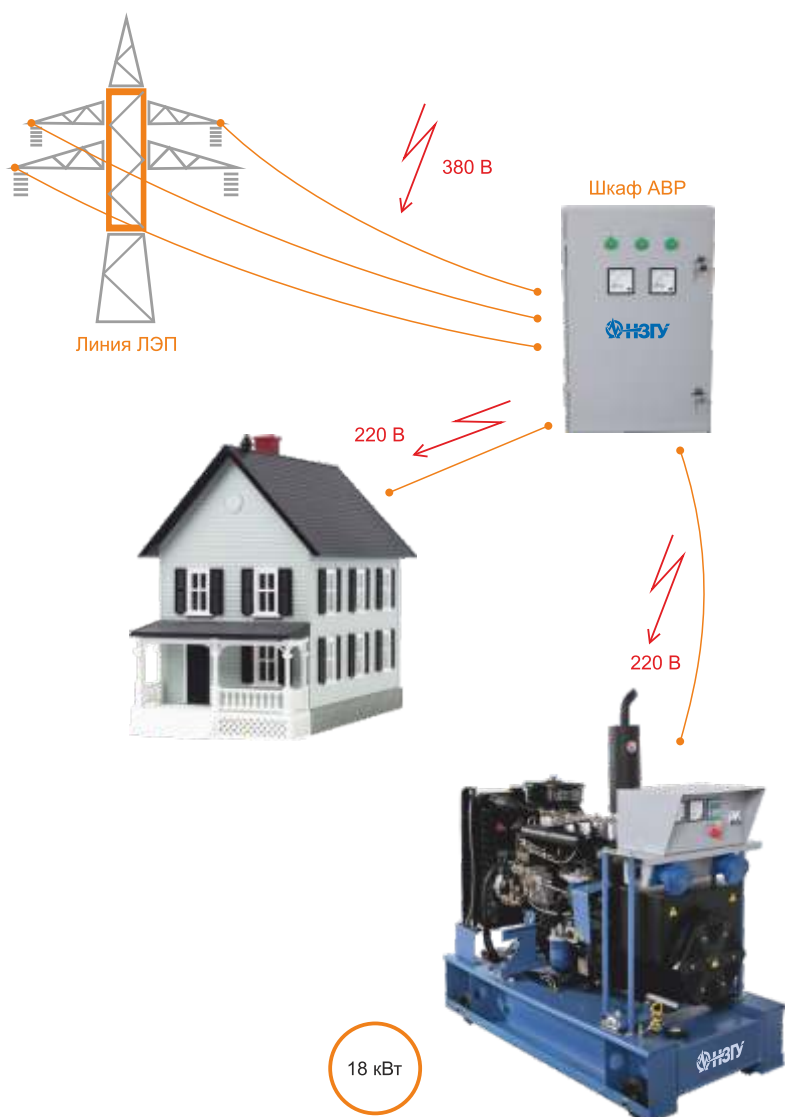
**Двигатель:** ЕД 490

**Генератор:** ГС18-230

**Рекомендованная розничная цена от 193 300.00 руб.**

Технические данные	
Ном. мощность, кВт/кВА (cosφ=0.8)	18,0 / 18,0
Напряжение, В (50 Гц)	230
Ном. ток, А	78
Кол-во фаз	1
Степень автоматизации	1
Емкость бака, л	80
Расход, л/ч	5,4
Аккумулятор	В комплекте, 1 шт. 90 А*ч
Габариты, мм	1450x700x1200
Сухой вес, кг	550 (с АКБ)
Гарантия	2 года либо 2000 моточасов, что наступит ранее

Технические данные	
Регулятор оборотов	Механический
Двигатель	ЕД490, вертикальный, линейный, с прямым впрыском, 4-х тактный
Частота вращения, об/мин	1500
Тип топлива	Дизельное, по сезону (ГОСТ 305-82)
Машинное масло / ОЖ	API CD 15W40 / Антифриз с точкой замерзания не выше -35°C
Кол-во цилиндров	4
Система охлаждения	Жидкая, закрытая
Мощность двигателя, кВт/л.с	21 / 28
Расход, гр/кВт*ч	230
Расход масла, гр/кВт*ч	1,36
Система запуска	Электростартер
Приборы контроля	См. шкаф управления ШУ-К116У
Модель генератора	ГС18-230, синхронный, бесщеточный, с самовозбуждением, одноопорный
Регулятор напряжения	Электронный
Дополнительная комплектация	Предпусковой электрический подогреватель ОЖ, независимый предпусковой подогреватель ОЖ (ПЖД)
Производитель	Россия, г. Новосибирск, ООО «Новосибирский Завод Генераторных Установок»
Комплект ЗИП	Топливный и масляный фильтры, комплект фирменной спецодежды механика, укомплектован ФИЛЬТРОМ-СЕПАРАТОРОМ ВОДЫ



### Дизельгенератор АД18С-230-2Р

Особо стоит подчеркнуть возможность однофазного исполнения данной модели агрегатов, что очень важно при обеспечении электроэнергией частных домов, в которых отсутствуют трехфазные потребители электрического тока. Однофазное исполнение исключает выход из строя синхронного генератора из-за неравенства мощностей нагрузки на всех трех фазах, что очень трудно обеспечить в жилом доме. Теперь для питания коттеджа необходимо лишь приобрести однофазный электроагрегат соответствующей мощности и шкаф АВР ЯУ-АВР-250. Перекоммутация внешней трехфазной сети на однофазную электропроводку в доме будет происходить автоматически, не требуется дополнительно устанавливать никаких вводных рубильников либо распределительных шкафов.

#### Дизельная генераторная установка АД18С-230-2Р

**Основная мощность:** 18,0 кВт / 18,0 кВА

**Резервная мощность:** 19,8 кВт / 19,8 кВА

**Двигатель:** ЕД 490

**Генератор:** ГС18-230

**Рекомендованная розничная цена от 196 900.00 руб.**

Технические данные	
Ном. мощность, кВт/кВА (cosφ=0.8)	18,0 / 18,0
Напряжение, В (50 Гц)	230
Ном. ток, А	78
Кол-во фаз	1
Степень автоматизации	2
Емкость бака, л	80
Расход, л/ч	5,4
Аккумулятор	В комплекте, 1 шт. 90 А*ч
Габариты, мм	1450x700x1200
Сухой вес, кг	550 (с АКБ)
Гарантия	2 года либо 2000 моточасов, что наступит ранее

Технические данные	
Регулятор оборотов	Механический
Двигатель	ЕД490, вертикальный, линейный, с прямым впрыском, 4-х тактный
Частота вращения, об/мин	1500
Тип топлива	Дизельное, по сезону (ГОСТ 305-82)
Машинное масло / ОЖ	API CD 15W40 / Антифриз с точкой замерзания не выше -35°C
Кол-во цилиндров	4
Система охлаждения	Жидкая, закрытая
Мощность двигателя, кВт/л.с	21 / 28
Расход, гр/кВт*ч	230
Расход масла, гр/кВт*ч	1,36
Система запуска	Электростартер
Приборы контроля	См. шкаф управления ШУ-К116У
Модель генератора	ГС18-230, синхронный, бесщеточный, с самовозбуждением, одноопорный
Регулятор напряжения	Электронный
Дополнительная комплектация	Предпусковой электрический подогреватель ОЖ, автоматическое зарядное устр-во для АКБ, ящик ввода резерва (АВР)
Производитель	Россия, г. Новосибирск, ООО «Новосибирский Завод Генераторных Установок»
Комплект ЗИП	Топливный и масляный фильтры, комплект фирменной спецодежды механика, укомплектован ФИЛЬТРОМ-СЕПАРАТОРОМ ВОДЫ



### Дизельгенератор ЭДД-30-1

Дизельный электроагрегат ЭДД-30-1 производится на базе двигателя DEUTZ (Дойц) серии D226B (ресурс работы двигателя до капитального ремонта 20 000 моточасов). Разработанные немецкими инженерами данные дизельные двигатели зарекомендовали себя не только в нашей стране, но и во всем мире как непревзойденные по соотношению цена/качество. Агрегат предназначен для использования в качестве основного источника электропитания объектов. Поставляется с машинным маслом, охлаждающей жидкостью (антифриз), аккумуляторными батареями и комплектом ЗИП. Полностью готов к работе.

#### Дизельная генераторная установка ЭДД-30-1

**Основная мощность:** 30 кВт / 37,5 кВА

**Резервная мощность:** 33 кВт / 41,25 кВА

**Двигатель:** DEUTZ (ДОЙЦ) TD266B-3D

**Генератор:** ГС-30-400

**Рекомендованная розничная цена от 373 600.00 руб.**

Технические данные	
Ном. мощность, кВт/кВА (cosφ=0.8)	30 / 37,5
Напряжение, В (50 Гц)	400
Ном. ток, А	54
Кол-во фаз	3 (изолированная нейтраль)
Степень автоматизации	1
Емкость бака, л	165
Расход, л/ч	6,4
Аккумулятор	В комплекте, 2 шт. 90 А*ч
Габариты, мм	1940x650x1430
Сухой вес, кг	700 (с АКБ)
Гарантия	2 года либо 2000 моточасов, что наступит ранее

Технические данные	
Регулятор оборотов	Механический
Двигатель	DEUTZ TD226B-3D, вертикальный, линейный, с прямым впрыском, 4-х тактный, с турбонаддувом
Частота вращения, об/мин	1500
Тип топлива	Дизельное, по сезону (ГОСТ 305-82)
Машинное масло / ОЖ	API CD 15W40 / Антифриз с точкой замерзания не выше -35°C
Кол-во цилиндров	3
Система охлаждения	Жидкая, закрытая
Мощность двигателя, кВт/л.с	45 / 60
Расход, гр/кВт*ч	198
Расход масла, гр/кВт*ч	1,36
Система запуска	Электростартер
Приборы контроля	См. шкаф управления ШУ-К517
Модель генератора	ГС-30-400, синхронный, бесщеточный, с самовозбуждением, одноопорный
Регулятор напряжения	Электронный
Дополнительная комплектация	Предпусковой электрический подогреватель ОЖ, ПЖД, автоматическое зарядное устр-во для АКБ
Производитель	Россия, г. Новосибирск, ООО «Новосибирский Завод Генераторных Установок»
Комплект ЗИП	Топливный, масляный и воздушный фильтры, комплект фирменной спецодежды механика. Дополнительно установлен топливный фильтр-сепаратор воды.



30 кВт



Дополнительный шланг для слива масла

### Дизельгенератор ЭДД-30-2

Данная модель отличается от модели ЭДД-30-1 наличием электронного регулятора работы топливного насоса высокого давления, который позволяет повысить стабильность поддержания оборотов двигателя и, соответственно, стабильность частоты тока на выходе генератора. Данная модель рекомендуется для питания объектов, для которых частота сети является критичной величиной.

#### Дизельная генераторная установка ЭДД-30-2

**Основная мощность:** 30 кВт / 37,5 кВА  
**Резервная мощность:** 33 кВт / 41,25 кВА  
**Двигатель:** DEUTZ (ДОЙЦ) TD266B-3D  
**Генератор:** ГС-30-400

**Рекомендованная розничная цена от 383 600.00 руб.**

Технические данные	
Ном. мощность, кВт/кВА (cosφ=0.8)	30 / 40
Напряжение, В (50 Гц)	400
Ном. ток, А	54
Кол-во фаз	3 (изолированная нейтраль)
Степень автоматизации	1
Емкость бака, л	165
Расход, л/ч	6,4
Аккумулятор	В комплекте, 2 шт. 90 А*ч
Габариты, мм	1940x650x1430
Сухой вес, кг	700
Гарантия	2 года либо 2000 моточасов, что наступит ранее

Технические данные	
Регулятор оборотов	Электронный
Двигатель	DEUTZ TD226B-3D, вертикальный, линейный, с прямым впрыском, 4-х тактный, с турбонаддувом
Частота вращения, об/мин	1500
Тип топлива	Дизельное, по сезону (ГОСТ 305-82)
Машинное масло / ОЖ	API CD 15W40 / Антифриз с точкой замерзания не выше -35°C
Кол-во цилиндров	3
Система охлаждения	Жидкая, закрытая
Мощность двигателя, кВт/л.с	45 / 60
Расход, гр/кВт*ч	198
Расход масла, гр/кВт*ч	1,36
Система запуска	Электростартер
Приборы контроля	См. шкаф управления ШУ-К517
Модель генератора	ГС-30-400, синхронный, бесщеточный, с самовозбуждением, одноопорный
Регулятор напряжения	Электронный
Дополнительная комплектация	Предпусковой электрический подогреватель ОЖ, ПЖД, автоматическое зарядное устр-во для АКБ
Производитель	Россия, г. Новосибирск, ООО «Новосибирский Завод Генераторных Установок»
Комплект ЗИП	Топливный, масляный и воздушный фильтры, комплект фирменной спецодежды механика. Дополнительно установлен топливный фильтр-сепаратор воды.



30 кВт



Топливный фильтр-сепаратор

## Дизельгенератор ЭДД-30-3

При производстве дизельных генераторов на нашем заводе большое внимание уделяется повышению надежности и продолжительности службы наших изделий. На все дизельные агрегаты мы устанавливаем дополнительный топливный фильтр-сепаратор, значительно снижающий вероятность выхода из строя топливного насоса высокого давления из-за применения некачественного топлива либо топлива с содержанием воды.

## Дизельная генераторная установка ЭДД-30-3

**Основная мощность:** 30 кВт / 37,5 кВА  
**Резервная мощность:** 33 кВт / 41,25 кВА  
**Двигатель:** DEUTZ (ДОЙЦ) TD266B-3D  
**Генератор:** ГС-30-400

**Рекомендованная розничная цена от 382 900.00 руб.**

Технические данные	
Ном. мощность, кВт/кВА (cosφ=0.8)	30 / 37,5
Напряжение, В (50 Гц)	400
Ном. ток, А	54
Кол-во фаз	3 (изолированная нейтраль)
Степень автоматизации	2
Емкость бака, л	165
Расход, л/ч	6,4 (24 ч. работы на полном баке)
Аккумулятор	В комплекте, 2 шт. 90 А*ч
Габариты, мм	1940x650x1430
Сухой вес, кг	700
Гарантия	2 года либо 2000 моточасов, что наступит ранее

Технические данные	
Регулятор оборотов	Механический
Двигатель	DEUTZ TD226B-3D, вертикальный, линейный, с прямым впрыском, 4-х тактный, с турбонаддувом
Частота вращения, об/мин	1500
Тип топлива	Дизельное, по сезону (ГОСТ 305-82)
Машинное масло / ОЖ	API CD 15W40 / Антифриз с точкой замерзания не выше -35°C
Кол-во цилиндров	3
Система охлаждения	Жидкая, закрытая
Мощность двигателя, кВт/л.с	45 / 60
Расход, гр/кВт*ч	198
Расход масла, гр/кВт*ч	1,36
Система запуска	Электростартер
Приборы контроля	См. шкаф управления ШУ-К60
Модель генератора	ГС-30-400, синхронный, бесщеточный, с самовозбуждением, одноопорный
Регулятор напряжения	Электронный
Дополнительная комплектация	Предпусковой электрический подогреватель ОЖ, ПЖД, шкаф АВР ЯУ-АВР-250
Производитель	Россия, г. Новосибирск, ООО «Новосибирский Завод Генераторных Установок»
Комплект ЗИП	Топливный, масляный и воздушный фильтры, комплект фирменной спецодежды механика. Дополнительно установлен топливный фильтр-сепаратор воды.



### Дизельгенератор ЭДД-30-4

Модель ЭДД-30-4 в максимальной комплектации, со шкафом управления ШУ-К60, включающим в себя электронный контроллер и дублирующие стрелочные приборы контроля для удобства считывания показаний. Система контроля за работой ДГУ включает в себя набор электронных датчиков, отслеживающих параметры работы ДВС в реальном времени. Двигатель укомплектован электронным регулятором оборотов двигателя (стабильность поддержания частоты вращения не хуже +1%)

#### Дизельная генераторная установка ЭДД-30-4

**Основная мощность:** 30 кВт / 37,5 кВА  
**Резервная мощность:** 33 кВт / 41,25 кВА  
**Двигатель:** DEUTZ (ДОЙЦ) TD266B-3D  
**Генератор:** ГС-30-400

**Рекомендованная розничная цена от 392 900.00 руб.**

Технические данные	
Ном. мощность, кВт/кВА (cosφ=0.8)	30 / 37,5
Напряжение, В (50 Гц)	400
Ном. ток, А	54
Кол-во фаз	3 (изолированная нейтраль)
Степень автоматизации	2
Емкость бака, л	165
Расход, л/ч	6,4 (24 ч. работы на полном баке)
Аккумулятор	В комплекте, 2 шт. 90 А*ч
Габариты, мм	1940x650x1430
Сухой вес, кг	700
Гарантия	2 года либо 2000 моточасов, что наступит ранее

Технические данные	
Регулятор оборотов	Электронный
Двигатель	DEUTZ TD226B-3D, вертикальный, линейный, с прямым впрыском, 4-х тактный, с турбонаддувом
Частота вращения, об/мин	1500
Тип топлива	Дизельное, по сезону (ГОСТ 305-82)
Машинное масло / ОЖ	API CD 15W40 / Антифриз с точкой замерзания не выше -35°C
Кол-во цилиндров	3
Система охлаждения	Жидкая, закрытая
Мощность двигателя, кВт/л.с	45 / 60
Расход, гр/кВт*ч	198
Расход масла, гр/кВт*ч	1,36
Система запуска	Электростартер
Приборы контроля	См. шкаф управления ШУ-К60
Модель генератора	ГС-30-400, синхронный, бесщеточный, с самовозбуждением, одноопорный
Регулятор напряжения	Электронный
Дополнительная комплектация	Предпусковой электрический подогреватель ОЖ, ПЖД, шкаф АВР ЯУ-АВР-250
Производитель	Россия, г. Новосибирск, ООО «Новосибирский Завод Генераторных Установок»
Комплект ЗИП	Топливный, масляный и воздушный фильтры, комплект фирменной спецодежды механика. Дополнительно установлен топливный фильтр-сепаратор воды.



30 кВт



### Дизельгенератор ЭДД-30-Х-К

При необходимости эксплуатации дизельгенератора под открытым небом нужно защищать его от воздействия атмосферных осадков. Для этих целей применяются всепогодные капоты, которые помимо своего основного предназначения, также значительно снижают шум от работающего двигателя. Наш завод осуществляет установку всепогодных капотов на модели ДГУ ЭДД-30-Х по заказу покупателей. Капоты изготовлены из металла 0,5 мм, окрашены полимерным способом для повышения срока эксплуатации в любых климатических условиях. На крыше капота расположены рым-болты, которые позволяют осуществлять подъем дизельной установки двумя либо четырьмя стропами без применения дополнительных такелажных приспособлений. Дверцы капота имеют запираемые на ключ замки, предотвращающие несанкционированный доступ к агрегату.

#### Дизельная генераторная установка ЭДД-30-Х-К

**Основная мощность:** 30 кВт / 37,5 кВА

**Резервная мощность:** 33 кВт / 41,25 кВА

**Двигатель:** DEUTZ (ДОЙЦ) TD266B-3D

**Генератор:** ГС-30-400

**Рекомендованная розничная цена от 418 600.00 руб.**

Технические данные	
Ном. мощность, кВт/кВА (cosφ=0.8)	30 / 37,5
Напряжение, В (50 Гц)	400
Ном. ток, А	54
Кол-во фаз	3 (изолированная нейтраль)
Степень автоматизации	1 (2)
Емкость бака, л	165
Расход, л/ч	6,4 (24 ч. работы на полном баке)
Аккумулятор	В комплекте, 2 шт. 90 А*ч
Габариты, мм	1940x650x1430
Сухой вес, кг	700
Гарантия	2 года либо 2000 моточасов, что наступит ранее

Технические данные	
Регулятор оборотов	Механический
Двигатель	DEUTZ TD226B-3D, вертикальный, линейный, с прямым впрыском, 4-х тактный, с турбонаддувом
Частота вращения, об/мин	1500
Тип топлива	Дизельное, по сезону (ГОСТ 305-82)
Машинное масло / ОЖ	API CD 15W40 / Антифриз с точкой замерзания не выше -35°C
Кол-во цилиндров	3
Система охлаждения	Жидкая, закрытая
Мощность двигателя, кВт/л.с	45 / 60
Расход, гр/кВт*ч	198
Расход масла, гр/кВт*ч	1,36
Система запуска	Электростартер
Приборы контроля	См. шкаф управления ШУ-К60
Модель генератора	ГС-30-400, синхронный, бесщеточный, с самовозбуждением, одноопорный
Регулятор напряжения	Электронный
Дополнительная комплектация	Предпусковой электрический подогреватель ОЖ, ПЖД, шкаф АВР ЯУ-АВР-250
Производитель	Россия, г. Новосибирск, ООО «Новосибирский Завод Генераторных Установок»
Комплект ЗИП	Топливный, масляный и воздушный фильтры, комплект фирменной спецодежды механика. Дополнительно установлен топливный фильтр-сепаратор воды.





50 кВт



### Дизельгенератор ЭДД-50-1

Дизельная генераторная установка средней мощности. Оборудование может быть поставлено в любую точку РФ (помещается в стандартный ЖД контейнер УК-5). При отправке ДГУ потребителю в упаковочном цехе НЗГУ дополнительно изготавливается деревянная обрешетка для исключения повреждений при транспортировке.

#### Дизельная генераторная установка ЭДД-50-1

**Основная мощность:** 50 кВт / 62,5 кВА  
**Резервная мощность:** 55 кВт / 68,7 кВА  
**Двигатель:** DEUTZ (ДОЙЦ) D226B-4D  
**Генератор:** ГС-50-400

**Рекомендованная розничная цена от 451 000.00 руб.**

Технические данные	
Ном. мощность, кВт/кВА (cosφ=0.8)	50 / 62,5
Напряжение, В (50 Гц)	400
Ном. ток, А	90
Кол-во фаз	3 (изолированная нейтраль)
Степень автоматизации	1
Емкость бака, л	200
Расход, л/ч	10
Аккумулятор	В комплекте, 2 шт. 90 А*ч
Габариты, мм	2220x650x1650
Сухой вес, кг	1030 (с АКБ)
Гарантия	2 года либо 2000 моточасов, что наступит ранее

Технические данные	
Регулятор оборотов	Механический
Двигатель	DEUTZ TD226B-4D, вертикальный, линейный, с прямым впрыском, 4-х тактный, с турбонаддувом
Частота вращения, об/мин	1500
Тип топлива	Дизельное, по сезону (ГОСТ 305-82)
Машинное масло / ОЖ	API CD 15W40 / Антифриз с точкой замерзания не выше -35°C
Кол-во цилиндров	4
Система охлаждения	Жидкая, закрытая
Мощность двигателя, кВт/л.с	60 / 81
Расход, гр/кВт*ч	196
Расход масла, гр/кВт*ч	1,36
Система запуска	Электростартер
Приборы контроля	См. шкаф управления ШУ-К517
Модель генератора	ГС-50-400, синхронный, бесщеточный, с самовозбуждением, одноопорный
Регулятор напряжения	Электронный
Дополнительная комплектация	Предпусковой электрический подогреватель ОЖ, ПЖД, автоматическое зарядное устр-во для АКБ
Производитель	Россия, г. Новосибирск, ООО «Новосибирский Завод Генераторных Установок»
Комплект ЗИП	Топливный, масляный и воздушный фильтры, комплект фирменной спецодежды механика. Дополнительно установлен топливный фильтр-сепаратор воды.



### Дизельгенератор ЭДД-50-2

Модель ЭДД-50-2 отличается от предыдущей наличием электронного регулятора оборотов двигателя, и, соответственно, повышенной стабильностью выходной частоты тока. Все дизельные генераторные установки производства ООО «НЗГУ» проходят приемо-сдаточные испытания на стенде с обкаткой под нагрузкой от нуля до 75% и с проверкой работоспособности всех аварийных датчиков и систем агрегата. После чего делается отметка контроллера ОТК в паспорте агрегата о допуске его к эксплуатации. О проведении испытаний агрегата под нагрузкой свидетельствует цвет выпускного коллектора и турбины двигателя. Если краска на них обгорела, то можно с уверенностью говорить, что двигатель прогрелся до рабочей температуры.

#### Дизельная генераторная установка ЭДД-50-2

**Основная мощность:** 50 кВт / 62,5 кВА

**Резервная мощность:** 55 кВт / 68,7 кВА

**Двигатель:** DEUTZ (ДОЙЦ) D226B-4D

**Генератор:** ГС-50-400

**Рекомендованная розничная цена от 463 500.00 руб.**

Технические данные	
Ном. мощность, кВт/кВА (cosφ=0.8)	50 / 62,5
Напряжение, В (50 Гц)	400
Ном. ток, А	90
Кол-во фаз	3 (изолированная нейтраль)
Степень автоматизации	1
Емкость бака, л	200
Расход, л/ч	10
Аккумулятор	В комплекте, 2 шт. 90 А*ч
Габариты, мм	2220x650x1650
Сухой вес, кг	1030 (с АКБ)
Гарантия	2 года либо 2000 моточасов, что наступит ранее

Технические данные	
Регулятор оборотов	Электронный
Двигатель	DEUTZ TD226B-4D, вертикальный, линейный, с прямым впрыском, 4-х тактный, с турбонаддувом
Частота вращения, об/мин	1500
Тип топлива	Дизельное, по сезону (ГОСТ 305-82)
Машинное масло / ОЖ	API CD 15W40 / Антифриз с точкой замерзания не выше -35°C
Кол-во цилиндров	4
Система охлаждения	Жидкая, закрытая
Мощность двигателя, кВт/л.с	60 / 81
Расход, гр/кВт*ч	196
Расход масла, гр/кВт*ч	1,36
Система запуска	Электростартер
Приборы контроля	См. шкаф управления ШУ-К517
Модель генератора	ГС-50-400, синхронный, бесщеточный, с самовозбуждением, одноопорный
Регулятор напряжения	Электронный
Дополнительная комплектация	Предпусковой электрический подогреватель ОЖ, ПЖД, автоматическое зарядное устр-во для АКБ
Производитель	Россия, г. Новосибирск, ООО «Новосибирский Завод Генераторных Установок»
Комплект ЗИП	Топливный, масляный и воздушный фильтры, комплект фирменной спецодежды механика. Дополнительно установлен топливный фильтр-сепаратор воды.



50 кВт



### Дизельгенератор ЭДД-50-3

Модель ЭДД-50-3 укомплектована шкафом управления ШУ-К60, специально разработанным для эксплуатации в тяжелых условиях крайнего севера. В шкафу не применяется каких-либо жидкокристаллических либо светодиодных экранов, которые могут отказать при низких температурах воздуха. Вся информация отображается с помощью стрелочных приборов, рассчитанных на работу при температурах воздуха до минус 50 градусов Цельсия. Данная комплектация ЭДД-50-3 особенно востребована нашими покупателями из Якутии, Тюменской области, Камчатки и Сахалина.

#### Дизельная генераторная установка ЭДД-50-3

**Основная мощность:** 50 кВт / 62,5 кВА

**Резервная мощность:** 55 кВт / 68,7 кВА

**Двигатель:** DEUTZ (ДОЙЦ) D226B-4D

**Генератор:** ГС-50-400

**Рекомендованная розничная цена от 460 300.00 руб.**

Технические данные	
Ном. мощность, кВт/кВА (cosφ=0.8)	50 / 62,5
Напряжение, В (50 Гц)	400
Ном. ток, А	90
Кол-во фаз	3 (изолированная нейтраль)
Степень автоматизации	1
Емкость бака, л	200
Расход, л/ч	10
Аккумулятор	В комплекте, 2 шт. 90 А*ч
Габариты, мм	2220x650x1650
Сухой вес, кг	1030 (с АКБ)
Гарантия	2 года либо 2000 моточасов, что наступит ранее

Технические данные	
Регулятор оборотов	Механический
Двигатель	DEUTZ TD226B-4D, вертикальный, линейный, с прямым впрыском, 4-х тактный, с турбонаддувом
Частота вращения, об/мин	1500
Тип топлива	Дизельное, по сезону (ГОСТ 305-82)
Машинное масло / ОЖ	API CD 15W40 / Антифриз с точкой замерзания не выше -35°C
Кол-во цилиндров	4
Система охлаждения	Жидкая, закрытая
Мощность двигателя, кВт/л.с	60 / 81
Расход, гр/кВт*ч	196
Расход масла, гр/кВт*ч	1,36
Система запуска	Электростартер
Приборы контроля	См. шкаф управления ШУ-К60
Модель генератора	ГС-50-400, синхронный, бесщеточный, с самовозбуждением, одноопорный
Регулятор напряжения	Электронный
Дополнительная комплектация	Предпусковой электрический подогреватель ОЖ, ПЖД, автоматическое зарядное устр-во для АКБ (установлено в ШУ), ящик ввода резерва (АВР)
Производитель	Россия, г. Новосибирск, ООО «Новосибирский Завод Генераторных Установок»
Комплект ЗИП	Топливный, масляный и воздушный фильтры, комплект фирменной спецодежды механика. Дополнительно установлен топливный фильтр-сепаратор воды.



### Дизельгенератор ЭДД-50-Х-К

Повышенным спросом у наших покупателей пользуются дизельные генераторные установки, выполненные во всепогодном кожухе, защищающим изделия от воздействия атмосферных осадков. Особенно это актуально для строительных и ремонтных бригад, чьи площадки расположены в чистом поле. Универсальный всепогодный капот, разработанный инженерами нашего предприятия, может быть установлен на любую модель ДГУ по желанию покупателя.

#### Дизельная генераторная установка ЭДД-50-(1,2,3,4)-К

**Основная мощность:** 50 кВт / 62,5 кВА

**Резервная мощность:** 55 кВт / 68,7 кВА

**Двигатель:** DEUTZ (ДОЙЦ) D226B-4D

**Генератор:** ГС-50-400

**Рекомендованная розничная цена от 507 000.00 руб.**

Технические данные	
Ном. мощность, кВт/кВА (cosφ=0.8)	50 / 62,5
Напряжение, В (50 Гц)	400
Ном. ток, А	90
Кол-во фаз	3 (изолированная нейтраль)
Степень автоматизации	1 (2)
Емкость бака, л	200
Расход, л/ч	10
Аккумулятор	В комплекте, 2 шт. 90 А*ч
Габариты, мм	2220x650x1650
Сухой вес, кг	1030 (с АКБ)
Гарантия	2 года либо 2000 моточасов, что наступит ранее

Технические данные	
Регулятор оборотов	Электронный
Двигатель	DEUTZ TD226B-4D, вертикальный, линейный, с прямым впрыском, 4-х тактный, с турбонаддувом
Частота вращения, об/мин	1500
Тип топлива	Дизельное, по сезону (ГОСТ 305-82)
Машинное масло / ОЖ	API CD 15W40 / Антифриз с точкой замерзания не выше -35°C
Кол-во цилиндров	4
Система охлаждения	Жидкая, закрытая
Мощность двигателя, кВт/л.с	60 / 81
Расход, гр/кВт*ч	196
Расход масла, гр/кВт*ч	1,36
Система запуска	Электростартер
Приборы контроля	См. шкаф управления ШУ-К60
Модель генератора	ГС-50-400, синхронный, бесщеточный, с самовозбуждением, одноопорный
Регулятор напряжения	Электронный
Дополнительная комплектация	Предпусковой электрический подогреватель ОЖ, ПЖД, автоматическое зарядное устр-во для АКБ (установлено в ШУ), ящик ввода резерва (АВР)
Производитель	Россия, г. Новосибирск, ООО «Новосибирский Завод Генераторных Установок»
Комплект ЗИП	Топливный, масляный и воздушный фильтры, комплект фирменной спецодежды механика. Дополнительно установлен топливный фильтр-сепаратор воды.



50 кВт



### Дизельгенератор ЭДД-50-4

Дизельная генераторная установка номинальной мощностью 50 кВт в максимальной, четвертой комплектации: ЭДД-50-4. Позволяет организовать бесперебойное электроснабжение объекта с резервированием внешней сети (требуется шкаф АВР ЯУ-АВР-250) с максимальной стабильностью выходных параметров: напряжения и частоты, что особенно важно для объектов, требовательных к электропитанию, например, больниц, котельных, банковских учреждений.

#### Дизельная генераторная установка ЭДД-50-4

**Основная мощность:** 50 кВт / 62,5 кВА

**Резервная мощность:** 55 кВт / 68,7 кВА

**Двигатель:** DEUTZ (ДОЙЦ) D226B-4D

**Генератор:** ГС-50-400

**Рекомендованная розничная цена от 472 900.00 руб.**

Технические данные	
Ном. мощность, кВт/кВА (cosφ=0.8)	50 / 62,5
Напряжение, В (50 Гц)	400
Ном. ток, А	90
Кол-во фаз	3 (изолированная нейтраль)
Степень автоматизации	2
Емкость бака, л	200
Расход, л/ч	10
Аккумулятор	В комплекте, 2 шт. 90 А*ч
Габариты, мм	2220x650x1650
Сухой вес, кг	1030 (с АКБ)
Гарантия	2 года либо 2000 моточасов, что наступит ранее

Технические данные	
Регулятор оборотов	Электронный
Двигатель	DEUTZ TD226B-4D, вертикальный, линейный, с прямым впрыском, 4-х тактный, с турбонаддувом
Частота вращения, об/мин	1500
Тип топлива	Дизельное, по сезону (ГОСТ 305-82)
Машинное масло / ОЖ	API CD 15W40 / Антифриз с точкой замерзания не выше -35°C
Кол-во цилиндров	4
Система охлаждения	Жидкая, закрытая
Мощность двигателя, кВт/л.с	60 / 81
Расход, гр/кВт*ч	196
Расход масла, гр/кВт*ч	1,36
Система запуска	Электростартер
Приборы контроля	См. шкаф управления ШУ-К60
Модель генератора	ГС-50-400, синхронный, бесщеточный, с самовозбуждением, одноопорный
Регулятор напряжения	Электронный
Дополнительная комплектация	Предпусковой электрический подогреватель ОЖ, ПЖД, автоматическое зарядное устр-во для АКБ (установлено в ШУ), ящик ввода резерва (АВР)
Производитель	Россия, г. Новосибирск, ООО «Новосибирский Завод Генераторных Установок»
Комплект ЗИП	Топливный, масляный и воздушный фильтры, комплект фирменной спецодежды механика. Дополнительно установлен топливный фильтр-сепаратор воды.

## Дизельгенератор ЭДД-100-1

Дизельный электроагрегат ЭДД-100-1 производится на базе двигателя DEUTZ серии D226B (ресурс работы двигателя до капитального ремонта 20 000 моточасов). Предназначен для использования в качестве основного источника электропитания объектов. Поставляется с машинным маслом, охлаждающей жидкостью (антифриз), аккумуляторными батареями и комплектом ЗИП. Полностью готов к работе. Оборудование может быть поставлено в любую точку РФ (станция помещается в стандартный 5-ти тонный ЖД контейнер УК-5). Все агрегаты укомплектованы топливным фильтром-сепаратором воды, значительно снижающим вероятность выхода из строя топливного насоса высокого давления из-за применения некачественного топлива либо топлива с содержанием воды.

## Дизельная генераторная установка ЭДД-100-1

**Основная мощность:** 100 кВт / 125 кВА

**Резервная мощность:** 110 кВт / 137,5кВА

**Двигатель:** DEUTZ (ДОЙЦ) TBD226B-6D

**Генератор:** ГС-100-400

**Рекомендованная розничная цена от 612 400.00 руб.**

Технические данные	
Ном. мощность, кВт/кВА (cosφ=0.8)	100 / 125
Напряжение, В (50 Гц)	400
Ном. ток, А	180
Кол-во фаз	3 (изолированная нейтраль)
Степень автоматизации	1
Емкость бака, л	250
Расход, л/ч	20
Аккумулятор	В комплекте, 2 шт. 132 А*ч
Габариты, мм	2500x900x1700
Сухой вес, кг	1540 (с АКБ)
Гарантия	2 года либо 2000 моточасов, что наступит ранее



100 кВт

Технические данные	
Регулятор оборотов	Механический
Двигатель	DEUTZ TBD226B-6D(M), вертикальный, линейный, с прямым впрыском, 4-х тактный, с турбонаддувом, с интеркулером
Частота вращения, об/мин	1500
Тип топлива	Дизельное, по сезону (ГОСТ 305-82)
Система охлаждения	Жидкостная, закрытая
Машинное масло / ОЖ	API CD 15W40 / Антифриз с точкой замерзания не выше -35°C
Кол-во цилиндров	6
Мощность двигателя, кВт/л.с	120 / 162
Расход, гр/кВт*ч	192
Расход масла, гр/кВт*ч	1,36
Система запуска	Электростартер
Приборы контроля	См. шкаф управления ШУ-К517
Модель генератора	ГС-100-400, синхронный, бесщеточный, с самовозбуждением, одноопорный
Регулятор напряжения	Электронный
Дополнительная комплектация	Предпусковой электрический подогреватель ОЖ, ПЖД, автоматическое зарядное устр-во для АКБ
Производитель	Россия, г. Новосибирск, ООО «Новосибирский Завод Генераторных Установок»
Комплект ЗИП	Топливный, масляный и воздушный фильтры, комплект фирменной спецодежды механика. Дополнительно установлен топливный фильтр-сепаратор воды.

Дизельгенератор ЭДД-100-2



Дизельная генераторная установка ЭДД-100-2 номинальной мощностью 100 кВт - настоящая рабочая лошадка. Это самая востребованная мощность, которой достаточно для обеспечения бесперебойным электропитанием большинства механизмов, используемых на строительных площадках (подъемные краны, бетономесители, бетононасосы), жизнеобеспечения строительных городков, при прокладке трубопроводов и резервном питании таких учреждений, как школы, больницы, государственные учреждения, банки. Дизельные генераторы ЭДД-100 производства ООО «НЗГУ» в течение многих лет безотказно служат потребителям на всей территории РФ, от Владикавказа на западе и до Сахалина на востоке!

**Дизельная генераторная установка ЭДД-100-2**

**Основная мощность:** 100 кВт / 125 кВА  
**Резервная мощность:** 110 кВт / 137,5кВА  
**Двигатель:** DEUTZ (ДОЙЦ) TBD226B-6D  
**Генератор:** ГС-100-400

**Рекомендованная розничная цена от 624 900.00 руб.**

Технические данные	
Ном.мощность, кВт/кВА (cosφ=0.8)	100 / 125
Напряжение, В (50 Гц)	400
Ном. ток, А	180
Кол-во фаз	3 (изолированная нейтраль)
Степень автоматизации	1
Емкость бака, л	250
Расход, л/ч	20
Аккумулятор	В комплекте, 2 шт. 132 А*ч
Габариты, мм	2500x900x1700
Сухой вес, кг	1430
Гарантия	2 года либо 2000 моточасов, что наступит ранее

Технические данные	
Регулятор оборотов	Электрический
Двигатель	DEUTZ TBD226B-6D(E), вертикальный, линейный, с прямым впрыском, 4-х тактный, с турбонаддувом, с интеркулером
Частота вращения, об/мин	1500
Тип топлива	Дизельное, по сезону (ГОСТ 305-82)
Система охлаждения	Жидкостная, закрытая
Машинное масло / ОЖ	API CD 15W40 / Антифриз с точкой замерзания не выше -35°C
Кол-во цилиндров	6
Мощность двигателя, кВт/л.с	120 / 162
Расход, гр/кВт*ч	192
Расход масла, гр/кВт*ч	1,36
Система запуска	Электростартер
Приборы контроля	См. шкаф управления ШУ-К517
Модель генератора	ГС-100-400, синхронный, бесщеточный, с самовозбуждением, одноопорный
Регулятор напряжения	Электронный
Дополнительная комплектация	Предпусковой электрический подогреватель ОЖ, ПЖД, автоматическое зарядное устр-во для АКБ
Производитель	Россия, г. Новосибирск, ООО «Новосибирский Завод Генераторных Установок»
Комплект ЗИП	Топливный и масляный фильтры, ремень генератора, воронка для залива ДТ, комплект фирменной спецодежды механика. Дополнительно установлен топливный фильтр-сепаратор воды.

## Дизельгенератор ЭДД-100-3



При проектировании и производстве наших дизельных генераторов мы постарались учесть те мелочи, которые обычно упускают из виду другие производители ДГУ. Например, в наших моделях предусмотрен дополнительный шланг для удобного и быстрого слива отработанного машинного масла из картера двигателя; дополнительный к штатному топливный фильтр-сепаратор воды, защищающий ТНВД от выхода из строя из-за применения некачественного топлива; а также, розетка 220В в шкафу управления для подключения, например, переносного осветительного устройства или электроинструмента.

**Дизельная генераторная установка ЭДД-100-3****Основная мощность:** 100 кВт / 125 кВА**Резервная мощность:** 110 кВт / 137,5кВА**Двигатель:** DEUTZ (ДОЙЦ) TBD226B-6D**Генератор:** ГС-100-400**Рекомендованная розничная цена от 621 800.00 руб.**

Технические данные	
Ном. мощность, кВт/кВА (cosφ=0.8)	100 / 125
Напряжение, В (50 Гц)	400
Ном. ток, А	180
Кол-во фаз	3 (изолированная нейтраль)
Степень автоматизации	2
Емкость бака, л	250
Расход, л/ч	20
Аккумулятор	В комплекте, 2 шт. 132 А*ч
Габариты, мм	2500x900x1700
Сухой вес, кг	1540 (с АКБ)
Гарантия	2 года либо 2000 моточасов, что наступит ранее

Технические данные	
Регулятор оборотов	Механический
Двигатель	DEUTZ TBD226B-6D(M), вертикальный, линейный, с прямым впрыском, 4-х тактный, с турбонаддувом, с интеркулером
Частота вращения, об/мин	1500
Тип топлива	Дизельное, по сезону (ГОСТ 305-82)
Система охлаждения	Жидкостная, закрытая
Машинное масло / ОЖ	API CD 15W40 / Антифриз с точкой замерзания не выше -35°C
Кол-во цилиндров	6
Мощность двигателя, кВт/л.с	120 / 162
Расход, гр/кВт*ч	192
Расход масла, гр/кВт*ч	1,36
Система запуска	Электростартер
Приборы контроля	См. шкаф управления ШУ-К60
Модель генератора	ГС-100-400, синхронный, бесщеточный, с самовозбуждением, одноопорный
Регулятор напряжения	Электронный
Дополнительная комплектация	Предпусковой электрический подогреватель ОЖ, ПЖД, автоматическое зарядное устр-во для АКБ, ящик ввода резерва (ABP)
Производитель	Россия, г. Новосибирск, ООО «Новосибирский Завод Генераторных Установок»
Комплект ЗИП	Топливный и масляный фильтры, ремень генератора, воронка для залива ДТ, комплект фирменной спецодежды механика. Дополнительно установлен топливный фильтр-сепаратор воды.



Дизельгенератор ЭДД-100-4



Дизельгенератор ЭДД-100-4



Электрический счетчик  
6 руб./кВт ч.

(цена рассчитана в сентябре 2013 г.)

В наше время немаловажным фактом является не только цена дизельгенератора, которую наш завод старается поддерживать на минимальном уровне, но и стоимость владения им. В эту стоимость включаются все расходные материалы и машинное масло, кроме топлива. Благодаря тому, что двигателя DEUTZ (Дойц) - это надежные и неприхотливые к применяемым техническим жидкостям агрегаты, стоимость владения ДГУ мощностью 100 кВт составляет около 33 000 рублей в год при ежедневном использовании ДГУ по 8 часов. При стоимости дизельного топлива равной 30 руб/л ориентировочная стоимость одного киловатт-часа вырабатываемой электроэнергии составит около 6 рублей.

Дизельная генераторная установка ЭДД-100-4

**Основная мощность:** 100 кВт / 125 кВА  
**Резервная мощность:** 110 кВт / 137,5кВА  
**Двигатель:** DEUTZ (ДОЙЦ) TBD226B-6D  
**Генератор:** ГС-100-400

**Рекомендованная розничная цена от 634 300.00 руб.**

Технические данные	
Ном.мощность, кВт/кВА (cosφ=0.8)	100 / 125
Напряжение, В (50 Гц)	400
Ном. ток, А	180
Кол-во фаз	3 (изолированная нейтраль)
Степень автоматизации	2
Емкость бака, л	250
Расход, л/ч	20
Аккумулятор	В комплекте, 2 шт. 132 А*ч
Габариты, мм	2500x900x1700
Сухой вес, кг	1540 (с АКБ)
Гарантия	2 года либо 2000 моточасов, что наступит ранее

Технические данные	
Регулятор оборотов	Электрический
Двигатель	DEUTZ TBD226B-6D(E), вертикальный, линейный, с прямым впрыском, 4-х тактный, с турбонаддувом, с интеркулером
Частота вращения, об/мин	1500
Тип топлива	Дизельное, по сезону (ГОСТ 305-82)
Система охлаждения	Жидкостная, закрытая
Машинное масло / ОЖ	API CD 15W40 / Антифриз с точкой замерзания не выше -35°C
Кол-во цилиндров	6
Мощность двигателя, кВт/л.с	120 / 162
Расход, гр/кВт*ч	192
Расход масла, гр/кВт*ч	1,36
Система запуска	Электростартер
Приборы контроля	См. шкаф управления ШУ-К60
Модель генератора	ГС-100-400, синхронный, бесщеточный, с самовозбуждением, одноопорный
Регулятор напряжения	Электронный
Дополнительная комплектация	Предпусковой электрический подогреватель ОЖ, ПЖД автоматическое зарядное устр-во для АКБ (уже установлено в ШУ), ящик ввода резерва (АВР)
Производитель	Россия, г. Новосибирск, ООО «Новосибирский Завод Генераторных Установок»
Комплект ЗИП	Топливный и масляный фильтры, ремень генератора, воронка для залива ДТ, комплект фирменной спецодежды механика. Дополнительно установлен топливный фильтр-сепаратор воды.

## Дизельгенератор ЭДД-100-Х-К под капотом



Капот запирается на ключ

Кнопка аварийного останова дублируется снаружи

Любую из моделей ДГУ можно установить во всепогодный защитный капот, который предохраняет изделие от воздействия атмосферных осадков и позволяет использовать дизельгенератор на открытых строительных площадках, в поле, в лесу и т.п. условиях. Капот комплектуется замками, которые позволяют исключить несанкционированный доступ к изделию. Кнопка аварийного останова вынесена (продублирована) наружу для останова дизельгенератора при экстренной необходимости.

**Дизельная генераторная установка ЭДД-100-Х-К****Основная мощность:** 100 кВт / 125 кВА**Резервная мощность:** 110 кВт / 137,5кВА**Двигатель:** DEUTZ (ДОЙЦ) TBD226B-6D**Генератор:** ГС-100-400**Рекомендованная розничная цена от 673 600.00 руб.**

Технические данные	
Ном.мощность, кВт/кВА (cosφ=0.8)	100 / 125
Напряжение, В (50 Гц)	400
Ном. ток, А	180
Кол-во фаз	3 (изолированная нейтраль)
Степень автоматизации	2
Емкость бака, л	250
Расход, л/ч	~ 20
Аккумулятор	В комплекте, 2 шт. 132 А*ч
Габариты, мм	2500x1000x1760
Сухой вес, кг	2050 (с АКБ)
Гарантия	2 года либо 2000 моточасов, что наступит ранее

Технические данные	
Регулятор оборотов	Электрический
Двигатель	DEUTZ TBD226B-6D, вертикальный, линейный, с прямым впрыском, 4-х тактный, с турбонаддувом, с интеркулером
Частота вращения, об/мин	1500
Тип топлива	Дизельное, по сезону (ГОСТ 305-82)
Система охлаждения	Жидкостная, закрытая (радиаторная)
Машинное масло / ОЖ	API CD 15W40 / Антифриз с точкой замерзания не выше -35°C
Кол-во цилиндров	6 (6,234л)
Мощность двигателя, кВт/л.с	120 / 162
Расход, гр/кВт*ч	192
Расход масла, гр/кВт*ч	1,36
Система запуска	Электростартер
Приборы контроля	См.шкаф управления ШУ-К60
Модель генератора	ГС-100-400, синхронный, бесщеточный, с самовозбуждением, одноопорный
Регулятор напряжения	Электронный
Дополнительная комплектация	Может быть укомплектован независимым подогревателем ОЖ (ПЖД) либо электрическим подогревателем ОЖ; Уже установлено автоматическое зарядное устр-во для АКБ. Ящик ввода резерва (ABP) - дополнительная опция
Производитель	Россия, г. Новосибирск, ООО «Новосибирский Завод Генераторных Установок»
Комплект ЗИП	Топливный и масляный фильтры, ремень генератора, воронка для залива ДТ, комплект фирменной спецодежды механика. Дополнительно установлен топливный фильтр-сепаратор воды

Дизельгенератор АД30С-Т400-1Р

Серия бюджетных моделей ДГУ.

Специально для покупателей, которым требуется дизельный генератор для резервного электроснабжения объектов, наш завод разработал и выпускает серию бюджетных изделий. Для производства таких дизельных генераторов выбраны надежные, но менее мощные дизельные двигатели, что позволяет значительно снизить цену конечного изделия. Данная продукция рекомендована для применения на объектах, которые имеют постоянное электроснабжение от промышленной сети и дизельный генератор требуется на время кратковременных отключений электроэнергии. Для бюджетных моделей ДГУ не допускается перегрузка по номинальной мощности. В остальном данные модели не отличаются от других, выпускаемых нашим предприятием: заправлены всеми техническими жидкостями, укомплектованы аккумуляторными батареями и комплектом ЗИП, полностью готовы к эксплуатации.

Дизельная генераторная установка АД30С-Т400-1Р

Основная мощность: 30,0 кВт / 37,5 кВА

Резервная мощность: не предусмотрена

Двигатель: ED4105D

Генератор: ГС-30-400

Рекомендованная розничная цена от 246 000.00 руб.



Технические данные	
Ном. мощность, кВт/кВА (cosφ=0.8)	30 / 37,5
Напряжение, В (50 Гц)	400
Ном. ток, А	54
Кол-во фаз	3 (изолированная нейтраль)
Степень автоматизации	1
Емкость бака, л	130
Расход, л/ч	6,5
Аккумулятор	В комплекте, 12 шт. 90 А*ч
Габариты, мм	1650x700x1300
Сухой вес, кг	720 (с АКБ)
Гарантия	2 года либо 2000 моточасов, что наступит ранее

Технические данные	
Регулятор оборотов	Механический
Двигатель	ED4105, вертикальный, линейный, с прямым впрыском, 4-х тактный
Частота вращения, об/мин	1500
Тип топлива	Дизельное, по сезону (ГОСТ 305-82)
Машинное масло / ОЖ	API CD 15W40 / Антифриз с точкой замерзания не выше -35°C
Кол-во цилиндров	3
Система охлаждения	Жидкая, закрытая
Мощность двигателя, кВт/л.с	32 / 43
Расход, гр/кВт*ч	240
Расход масла, гр/кВт*ч	1,36
Система запуска	Электростартер
Приборы контроля	См. шкаф управления ШУ-К116У
Модель генератора	ГС-30-400, синхронный, бесщеточный, с самовозбуждением, одноопорный
Регулятор напряжения	Электронный
Дополнительная комплектация	Предпусковой электрический подогреватель ОЖ, автоматическое зарядное устр-во для АКБ
Производитель	Россия, г. Новосибирск, ООО «Новосибирский Завод Генераторных Установок»
Комплект ЗИП	Топливный, масляный фильтры

### Дизельгенератор АД100-Т400-1Р



100 кВт



#### Серия бюджетных моделей ДГУ.

Следующая модель в линейке бюджетных дизельных генераторных установок производства ООО «НЗГУ» - АД100С-Т400-1Р номинальной мощностью 100 кВт / 125 кВА. Данной мощности уже достаточно для обеспечения резервного электропитания таких объектов как котельные, объекты ДГУ отличаются также повышенной емкостью встроенного в раму топливного бака, что позволяет в случае отключения основной электросети поддерживать электропитание объекта до 20-25 часов вместо стандартных 8-10 часов, принятых за норму. Это дополнительное время позволит либо исправить аварийную ситуацию с электропитанием на объекте либо подвезти дополнительный объем топлива и продолжить работу. Все модели ДГУ, производимые нашим заводом, в том числе и бюджетные, имеют стандартную заводскую гарантию 2 года либо 2000 моточасов (что наступит раньше).

#### Дизельная генераторная установка АД100С-Т400-1Р

**Основная мощность:** 100,0 кВт / 125 кВА

**Резервная мощность:** не предусмотрена

**Двигатель:** RICARDO R6105AZLD

**Генератор:** ГС-100-400

**Рекомендованная розничная цена от 428 000.00 руб.**

Технические данные	
Ном.мощность, кВт/кВА (cosφ=0.8)	100 / 125
Напряжение, В (50 Гц)	400
Ном. ток, А	180
Кол-во фаз	3 (изолированная нейтраль)
Степень автоматизации	1
Емкость бака, л	250
Расход, л/ч	20
Аккумулятор	В комплекте, 2 шт. 105 А*ч
Габариты, мм	2500x900x1700, 2500*1000*1760 (в капоте)
Сухой вес, кг	1540 (с АКБ), 2050 (в капоте)
Гарантия	2 года либо 2000 моточасов, что наступит ранее

Технические данные	
Регулятор оборотов	Механический
Двигатель	Ricardo R6105AZLD, вертикальный, линейный, с прямым впрыском, 4-х тактный, с турбонаддувом, с интеркулером
Частота вращения, об/мин	1500
Тип топлива	Дизельное, по сезону (ГОСТ 305-82)
Машинное масло / ОЖ	API CD 15W40 / Антифриз с точкой замерзания не выше -35°C
Кол-во цилиндров	6
Система охлаждения	Жидкая, закрытая
Мощность двигателя, кВт/л.с	110 / 148
Расход, гр/кВт*ч	218
Расход масла, гр/кВт*ч	1,63
Система запуска	Электростартер
Приборы контроля	См. шкаф управления ШУ-К116
Модель генератора	ГС100-400, синхронный, бесщеточный, с самовозбуждением, одноопорный
Регулятор напряжения	Электронный
Дополнительная комплектация	Предпусковой электрический подогреватель ОЖ, ПЖД, автоматическое зарядное устр-во для АКБ
Производитель	Россия, г. Новосибирск, ООО «Новосибирский Завод Генераторных Установок»
Комплект ЗИП	Топливный и масляный фильтры, ремень генератора, воронка для залива ДТ, комплект фирменной спецодежды механика. Дополнительно установлен топливный фильтр-сепаратор воды ФТС-420



200 кВт



### Дизельгенератор АД200С-Т400-1Р

#### Серия бюджетных моделей ДГУ.

Бюджетная дизельная генераторная установка АД200С-Т400-1Р номинальной мощностью 200кВт / 250 кВА позволяет обеспечить резервное электроснабжение достаточно крупных объектов. За счет использования при сборке этой модели ДГУ менее мощного двигателя удается поддерживать розничную цену агрегат одной из самых низких на отечественном рынке. В то же самое время хотим обратить внимание, что качество наших изделий неизменно высокое, не зависимо от цены на них, мы уверены в этом и поэтому даем на все наши модели стандартную заводскую гарантию в размере 2 года либо 2000 моточасов (что наступит ранее).

#### Дизельная генераторная установка АД200С-Т400-1Р

**Основная мощность:** 200,0 кВт / 250 кВА.

**Резервная мощность:** не предусмотрена

**Двигатель:** ED10ZLD-1

**Генератор:** ГС-200-400

**Рекомендованная розничная цена от 932 000.00 руб.**

Технические данные	
Ном. мощность, кВт/кВА (cosφ=0.8)	200 / 250
Напряжение, В (50 Гц)	400
Ном. ток, А	360
Кол-во фаз	3 (изолированная нейтраль)
Степень автоматизации	1
Емкость бака, л	400
Расход, л/ч	~ 40
Аккумулятор	В комплекте, 2 шт. 135 А*ч
Габариты, мм	2950x1100x1700
Сухой вес, кг	2550
Гарантия	2 года либо 2000 моточасов, что наступит ранее

Технические данные	
Регулятор оборотов	Электрический
Двигатель	ED10ZLD-1, вертикальный, линейный, с прямым впрыском, 4-х тактный, с турбонаддувом, с интеркулером
Частота вращения, об/мин	1500
Тип топлива	Дизельное, по сезону (ГОСТ 305-82)
Система охлаждения	Жидкостная, закрытая (радиаторная)
Машинное масло / ОЖ	API CF 15W40 / Антифриз с точкой замерзания не выше -35°C
Кол-во цилиндров	6
Мощность двигателя, кВт/л.с	220 / 297
Расход, гр/кВт*ч	196
Расход масла, гр/кВт*ч	0,5
Система запуска	Электростартер
Приборы контроля	См.шкаф управления ШУ-К517
Модель генератора	ГС-200-400, синхронный, бесщеточный, с самовозбуждением, одноопорный
Регулятор напряжения	Электронный
Дополнительная комплектация	Предпусковой электрический подогреватель ОЖ, ПЖД автоматическое зарядное устр-во для АКБ
Производитель	Россия, г. Новосибирск, ООО «Новосибирский Завод Генераторных Установок»
Комплект ЗИП	Топливный, масляный и воздушный фильтры, комплект фирменной спецодежды механика

## Дизельгенератор ЭДД-200-4



## Дизельная генераторная установка ЭДД-200-4

Основная мощность: 200,0 кВт / 250 кВА

Резервная мощность: 220,0 кВт / 275 кВА

Двигатель: DOOSAN P126TI

Генератор: ГС-200-400

Компания DOOSAN INFRACORE один из мировых лидеров в производстве дизельных двигателей, специальной и строительной техники. В настоящее время на заводах DOOSAN в Южной Корее производится более 66 моделей дизельных двигателей различного назначения и мощностью до 1200 л.с. Объем производства превышает 64000 единиц в год. ООО "Новосибирский Завод Генераторных Установок" является партнером компании DOOSAN на территории РФ и занимается продажей ДВС и сборкой дизельных генераторов на базе двигателей DOOSAN. Приемлемая цена и высочайшее качество и надежность южнокорейских двигателей позволяет использовать ДГУ на их базе для обеспечения электропитания потребителей в труднодоступных районах страны, в нефтедобывающей и газовых отраслях, на строительных площадках. Надежные и неприхотливые к топливу и машинному маслу, данные двигатели отличаются низким расходом топлива, низкими эксплуатационными затратами, а также, комплектуются современными электронными регуляторами оборотов. Ресурс до капитального ремонта двигателей DOOSAN составляет 40 000 моточасов.

**Рекомендованная розничная цена от 1 154 000.00 руб.**

Технические данные	
Ном. мощность, кВт/кВА (cosφ=0.8)	200 / 250
Напряжение, В (50 Гц)	400
Ном. ток, А	360
Кол-во фаз	3 (изолированная нейтраль, заземленная нейтраль)
Степень автоматизации	1 или 2-необходимо приобрести ЯУ-АВР-500
Емкость бака, л	700
Расход, л/ч	44
Аккумулятор	В комплекте, 2 шт. 132 А*ч
Габариты, мм	3150x1300x1880
Сухой вес, кг	2300
Гарантия	2 года либо 2000 моточасов, что наступит ранее

Технические данные	
Регулятор оборотов	Электрический
Двигатель	DOOSAN P126TI, вертикальный, линейный, с прямым впрыском, 4-х тактный, с турбонаддувом, с интеркулером
Частота вращения, об/мин	1500
Тип топлива	Дизельное, по сезону (ГОСТ 305-82)
Система охлаждения	Жидкостная, закрытая
Машинное масло / ОЖ	API CF 15W40 / Антифриз с точкой замерзания не выше -35°C
Кол-во цилиндров	6
Мощность двигателя, кВт/л.с	241 / 328 (1500 об/мин)
Расход, гр/кВт*ч	198
Расход масла, гр/кВт*ч	<0,5
Система запуска	Электростартер
Приборы контроля	См. шкаф управления ШУ-К60
Модель генератора	ГС-200-400, синхронный, бесщеточный, с самовозбуждением, одноопорный
Регулятор напряжения	Электронный
Дополнительная комплектация	Предпусковой электрический (либо независимый) подогреватель ОЖ, ПЖД автоматическое зарядное устр-во для АКБ
Производитель	Россия, г. Новосибирск, ООО «Новосибирский Завод Генераторных Установок»
Комплект ЗИП	Топливный, масляный и воздушный фильтры, комплект фирменной спецодежды механика

Дизельгенератор ЭДД-350-4

Мощный дизельный агрегат номинальной мощностью 350 кВт / 437,5 кВА на базе двигателя DOOSAN (Южная Корея). Данная модель позволяет решить проблемы с электропитанием (как резервным так и основным) коттеджного поселка, производственного предприятия, больницы районного масштаба и т.д. Возможно исполнение по второй степени автоматизации (необходим шкаф АВР) с автономным резервированием внешней сети. При использовании в качестве основного источника электропитания рекомендуется укомплектовывать данный дизельный агрегат внешними топливными баками большой емкости. При использовании в качестве резервного источника будет достаточно встроенного в раму топливного бака.

**Дизельная генераторная установка ЭДД-350-4**

**Основная мощность:** 350,0 кВт / 437,5 кВА

**Резервная мощность:** 385 кВт / 481,25 кВА

**Двигатель:** DOOSAN P158LE

**Генератор:** ГС-360-400

**Рекомендованная розничная цена от 1 773 000.00 руб.**

350 кВт



Технические данные	
Ном. мощность, кВт/кВА (cosφ=0.8)	350 / 437,5
Напряжение, В (50 Гц)	400
Ном. ток, А	630
Кол-во фаз	3 (изолированная нейтраль, заземленная нейтраль)
Степень автоматизации	1 (2) + ЯУ-АВР-100
Емкость бака, л	500
Расход, л/ч	65
Аккумулятор	В комплекте, 2 шт. 132 А*ч
Габариты, мм	3020x1460x1880
Сухой вес, кг	2800
Гарантия	2 года либо 2000 моточасов, что наступит ранее

Технические данные	
Регулятор оборотов	Электрический
Двигатель	DOOSAN P158LE, V-образный, с прямым впрыском, 4-х тактный, с турбонаддувом, с интеркулером
Частота вращения, об/мин	1500
Тип топлива	Дизельное, по сезону (ГОСТ 305-82)
Система охлаждения	Жидкостная, закрытая (радиаторная)
Машинное масло / ОЖ	API CF 15W40 / Антифриз с точкой замерзания не выше -35°C
Кол-во цилиндров	8
Мощность двигателя, кВт/л.с	363 / 494 (1500 об/мин)
Расход, гр/кВт*ч	196
Расход масла, гр/кВт*ч	<0,5
Система запуска	Электростартер
Приборы контроля	См.шкаф управления ШУ-К60
Модель генератора	ГС-360-400, синхронный, бесщеточный, с самовозбуждением, одноопорный
Регулятор напряжения	Электронный
Дополнительная комплектация	Предпусковой независимый подогреватель ОЖ, (либо электрический подогреватель ОЖ), автоматическое зарядное устр-во для АКБ, ЯУ-АВР-1000
Производитель	Россия, г. Новосибирск, ООО «Новосибирский Завод Генераторных Установок»
Комплект ЗИП	Топливный, масляный и воздушный фильтры, комплект фирменной спецодежды механика

## Дизельгенератор ЭДД-500-4

500 кВт



Самая мощная модель в линейке дизельных агрегатов производства нашего завода: ЭДД-500-4 - 500 кВт / 625 кВА. ДГУ такой мощности обычно используют для аварийного электроснабжения коттеджных городков на 80-100 домов, для резервирования сети на крупных промышленных предприятиях либо больших торговых и бизнес-центрах. Ресурс двигателя DOOSAN P222LE-S до капитального ремонта составляет 40 000 моточасов, что эквивалентно 2 000 000 км пробега автомобиля или почти 5 лет непрерывной работы. Это позволяет использовать данный агрегат как основной (единственный) источник электропитания объектов с круглосуточным режимом работы. Стоимость одного киловатт-часа электроэнергии при этом составит около 9 рублей (при цене дизельного топлива равной 30 руб/л). Также возможно исполнение этой модели по второй степени автоматизации (дополнительно требуется шкаф АВР ЯУ-АВР-1000)

**Дизельная генераторная установка ЭДД-500-4****Основная мощность:** 500 кВт / 625 кВА**Резервная мощность:** 550 кВт / 687,5 кВА**Двигатель:** DOOSAN P222LE-S (552 кВт)**Генератор:** MARATHON MX-500-4**Рекомендованная розничная цена от 2 769 000.00 руб.**

Технические данные	
Ном. мощность, кВт/кВА (cosφ=0.8)	500 / 625
Напряжение, В (50 Гц)	400
Ном. ток, А	900
Кол-во фаз	3 (изолированная нейтраль, заземленная нейтраль)
Степень автоматизации	1 (2) +ЯУ-АВР-100
Емкость бака, л	560
Расход, л/ч (100%)	134
Аккумулятор	В комплекте, 2 шт. 132 А*ч
Габариты, мм	3650x1420x2000
Сухой вес, кг	4000
Гарантия	2 года либо 2000 моточасов, что наступит ранее

Технические данные	
Регулятор оборотов	Электрический
Двигатель	DOOSAN P222LE-S, V-образный, с прямым впрыском, 4-х тактный, с турбонаддувом, с интеркулером
Частота вращения, об/мин	1500
Тип топлива	Дизельное, по сезону (ГОСТ 305-82)
Система охлаждения	Жидкостная, закрытая
Машинное масло / ОЖ	API CF 15W40 / Антифриз с точкой замерзания не выше -35°C
Кол-во цилиндров	12
Мощность двигателя, кВт/л.с	552 / 745 (1500 об/мин)
Расход, л/ч (50%)	66
Расход масла, гр/кВт*ч	<0,5
Система запуска	Электростартер
Приборы контроля	См.шкаф управления ШУ-К60
Модель генератора	MARATHON MAGMAPLUS MX-500-4, синхронный, бесщеточный, с самовозбуждением, одноопорный
Регулятор напряжения	Электронный
Дополнительная комплектация	Предпусковой независимый подогреватель ОЖ, (либо электрический подогреватель ОЖ), автоматическое зарядное устр-во для АКБ, ЯУ-АВР-1000
Производитель	Россия, г. Новосибирск, ООО «Новосибирский Завод Генераторных Установок»
Комплект ЗИП	Топливный, масляный и воздушный фильтры, комплект фирменной спецодежды механика





УБК - каркасно-панельное мобильное здание контейнерного типа. Конструкция УБК производства ООО «Новосибирский Завод Генераторных Установок» представляет собой сварной каркас из нижних и верхних рам, угловых стоек, изготовленных из горяче-катаного проката и обшитый сэндвич-панелями с базальтовой (не поддерживающей горение) ватой в качестве утеплителя толщиной 100 мм. УБК также могут производиться на базе крупнотоннажных универсальных морских контейнеров (6 и 12 метров). В качестве заготовки используется стандартный универсальный контейнер, изготовленный по ГОСТ 20259, внутренние поверхности которого и пол снизу обшиты сэндвич-панелями с базальтовой (не поддерживающей горение) ватой в качестве утеплителя толщиной 100мм.



Универсальность исполнения и защищенность внутреннего оборудования позволяют применять дизель-электрические установки контейнерного исполнения в различных сферах производства и предоставления услуг населению, таких как:

- Предприятия непрерывных технологических процессов;
- Отрасли добывающей и перерабатывающей промышленности, там, где отсутствуют условия подвода линий электропередач;
- Компании, предоставляющие услуги телефонии и телекоммуникаций;
- Больницы, банки и другие особо важные государственные учреждения;
- Жилые поселки, которые не имеют возможности получать электроэнергию обычным способом;
- Любые особо и менее важные приборы, и оборудование, отвечающее за жизнеобеспечение и безопасность населения, которым необходима непрерывная подача электроэнергии.

Универсальность (блочность) исполнения ДГУ в УБК позволяет в кратчайшие сроки производить развертывание ДГУ в месте применения.

Технические данные	УБК-4
Размеры контейнера	4000x2500x2500
Утеплитель	Базальтовая вата 100 мм.
Впускные и выпускные жалюзи	С электроприводами (GRUNER)
Шкаф собственных нужд с рабочим и аварийным освещением (24 В / 220 В)	*
Система пожаротушения на основе порошковых модулей	*
Система охранно-пожарной сигнализации	*
Система обогрева электрокалориферами (2*1000 Вт)	*
ЦЕНА рублей с НДС	320 000



ДГУ в утепленном блок-контейнере может быть изготовлена в любом климатическом исполнении и в любой комплектации согласно техническому заданию заказчика (не выходящей за требования нормативной документации). В большинстве случаев ДГУ в составе УБК состоит из следующих компонент:

- Блок-контейнер.
- Дизель-генераторная установка;
- Шкаф управления электростанцией (ШУЭ);
- Система газовыхлопа;
- Аккумуляторные батареи;
- Шкаф автоматического ввода резерва (АВР) (II-ая степень автоматизации);
- Вводно-распределительное устройство (I-ая степень автоматизации);
- Автоматическая система приточно-вытяжной вентиляции;
- Щит собственных нужд;
- Основное и аварийное освещение;
- Устройство автоматической подзарядки аккумуляторов;
- Обогреватели конверторного типа;
- Система пожарно-охранной сигнализации;
- Система автоматического пожаротушения;
- Комплект ручного пожаротушения;
- Кабельный ввод.

Технические данные	УБК-6
Размеры контейнера	6050x2600x2500
Утеплитель	Базальтовая вата 100 мм.
Впускные и выпускные жалюзи	С электроприводами (GRUNER)
Шкаф собственных нужд с рабочим и аварийным освещением (24 В / 220 В)	*
Система пожаротушения на основе порошковых модулей	*
Система охранно-пожарной сигнализации	*
Система обогрева электрокалориферами (2*1000 Вт)	*
ЦЕНА рублей с НДС	360 000



Шкаф управления дизельной установкой является ее мозговым центром и, от того, насколько продуманно он выполнен, зависит не только удобство эксплуатации ДГУ пользователем, но и безопасность использования и срок службы агрегата. Шкафы управления ДГУ нашего производства разработаны на базе микроконтроллеров ведущих зарубежных производителей подобной техники и учитывают специфику эксплуатации в условиях нашего климата. Также в алгоритмах работы контроллеров учтен пресловутый «человеческий фактор», который по нашей статистике является причиной 90% всех выходов из строя ДГУ.



Контроллер ДГУ К-517

Дополнительная розетка 220В

Нагрузочная панель из стеклотекстолита

## Шкаф управления ДГУ ШУ-К517

Наш завод предлагает предприятиям и организациям, занимающимся сборкой дизельных генераторных установок линейку шкафов управления ДГУ и шкафов АВР собственной разработки и производства. При производстве используются электронные контроллеры ведущих мировых производителей, адаптированные к российским условиям эксплуатации, а также, приборы и автоматика (в том числе автоматические выключатели) лучших отечественных и зарубежных компаний.

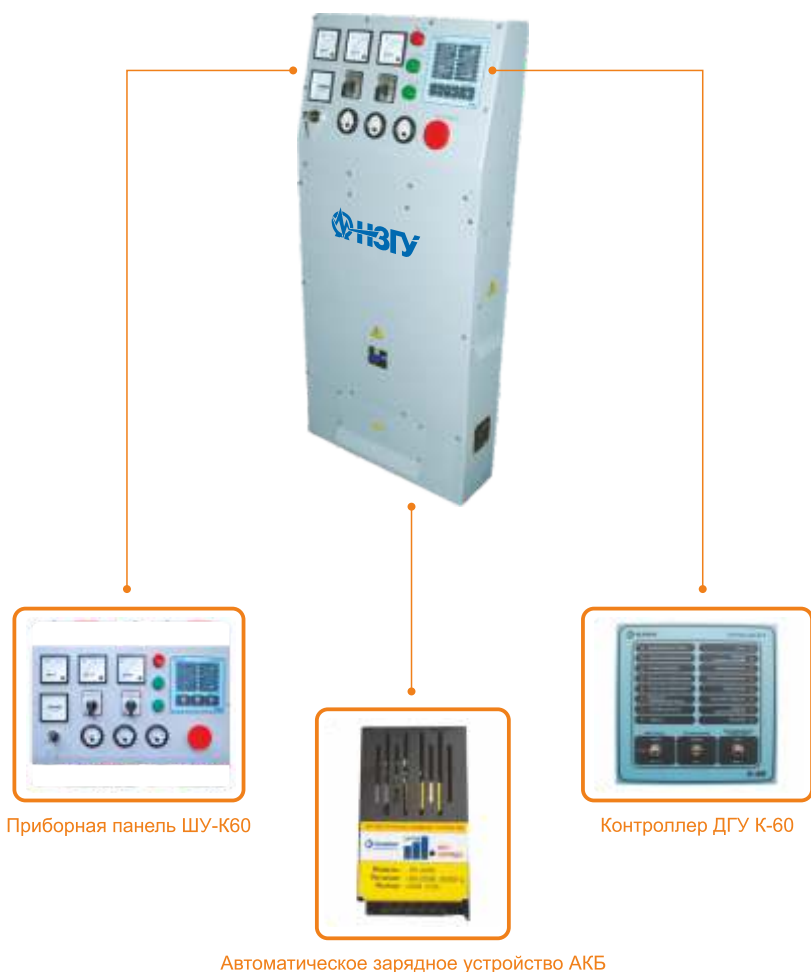
Модель ШУ-К517-XXX-XX - шкаф управления дизельной генераторной установкой 1-ой степени автоматизации, выполнен на блочном контроллере ELEKON К-517 со светодиодной панелью для отображения информации. Преимуществами данного шкафа управления является простота управления и наглядность отображения текущих параметров. На дисплее контроллера одновременно отображены все необходимые для эксплуатации показания датчиков и приборов, как в отношении дизельного двигателя, так и синхронного генератора. Вся информация отображается на русском языке, в простой и понятной пользователю форме. Также предусмотрена возможность защиты от несанкционированного пуска ДГУ путем ввода цифрового пароля. Для удобства эксплуатации ДГУ обслуживающим персоналом в шкафу управления предусмотрена дополнительная розетка 220В для подключения переносного электроинструмента либо осветительного оборудования.

Технические данные	
Напряжение питания постоянным током	19...30 В
<b>Измеряемые параметры</b>	
Выходное напряжение генератора (фазное):	0...300 В
Частота тока	0...100 Гц
Температура охлаждающей жидкости	25...120°C
Давление масла	0...10 кг/см <sup>2</sup>
Уровень топлива	0...100%

Рекомендованная розничная цена от 39 100.00 руб.

Технические данные	
<b>Аварийные сигналы предупредительной сигнализации</b>	
Превышение температуры охлаждающей жидкости более 90 °С	Световая и звуковая индикация
Неисправность зарядного генератора	Световая индикация
Снижение давления масла менее 3,0 кгс/см <sup>2</sup>	Световая и звуковая индикация
Частота тока генератора менее 47 Гц	Световая и звуковая индикация
Частота тока генератора более 54 Гц	Световая и звуковая индикация
Напряжение аккумуляторной батареи менее 19 В	Световая и звуковая индикация
Напряжение бортовой сети более 30 В	Световая и звуковая индикация
Линейное напряжение генератора менее 342 В	Световая и звуковая индикация с последующим отключением автоматического выключателя
Линейное напряжение генератора более 418 В	Световая и звуковая индикация с последующим отключением автоматического выключателя
Мощность нагрузки более 110% номинальной мощности	Световая и звуковая индикация с последующим отключением автоматического выключателя
Ток в нагрузке более 110% номинального тока	Световая и звуковая индикация с последующим отключением автоматического выключателя
Снижение уровня топлива менее 10%	Световая индикация с последующим отключением автоматического выключателя
<b>Аварийная защита (с остановкой электроагрегата) и световой индикацией о причине</b>	
Превышение температуры охлаждающей жидкости более 95 °С	Световая и звуковая индикация с последующим остановом двигателя
Снижение давления масла менее 2,0 кгс/см <sup>2</sup>	Световая и звуковая индикация с последующим остановом двигателя
Напряжение бортовой сети более 31 В	Световая и звуковая индикация с последующим остановом двигателя
Частота тока генератора менее 45 Гц	Световая и звуковая индикация с последующим остановом двигателя
Частота тока генератора более 55 Гц	Световая и звуковая индикация с последующим остановом двигателя
Степень защиты корпуса	P2X
Производитель	Россия, г. Новосибирск, ООО «Новосибирский Завод Генераторных Установок»
Габаритные размеры щита управления, (ВхШхГ мм)	1125x520x150
Вес, (кг)	25

## Шкаф управления ДГУ ШУ-К60



Приборная панель ШУ-К60

Контроллер ДГУ К-60

Автоматическое зарядное устройство АКБ

Модель ШУ-К560-XXX-XX - шкаф управления дизельной генераторной установкой 2-ой степени автоматизации, применяется в моделях ДГУ от 30 до 500 кВт. Выполнен на блочном контроллере ELEKON К-60 со светодиодными индикаторами аварийных ситуаций. Для отображения показаний датчиков и приборов ДГУ используются электромеханические стрелочные приборы, что позволяет использовать данный шкаф управления в условиях низких температур, при которых оказываются неработоспособными жидкокристаллические и светодиодные дисплеи.

Ограничение доступа к управлению ДГУ осуществляется с помощью ключа зажигания. Для удобства эксплуатации ДГУ обслуживающим персоналом в шкафу управления предусмотрена дополнительная розетка 220В для подключения переносного электроинструмента либо осветительного оборудования. Данная модель шкафа управления при работе в комплекте со шкафом АВР ЯУ-АВР-250 обеспечивает работу электростанции по второй степени автоматизации, т. е. автоматическое резервирование внешней сети без участия пользователя. Шкаф укомплектован автоматическим зарядным устройством АКБ для исключения их разряда при нахождении дизельгенератора в дежурном режиме.

Технические данные	
Напряжение питания постоянным током	8...36 В
<b>Измеряемые параметры</b>	
Выходное напряжение генератора (фазное):	0...300 В (точность 0,25%)
Частота тока	0...80 Гц
Ток (по каждой фазе)	от 0,15А (точность 1%)
Температура охлаждающей жидкости	40...120°C (точность +3 С°)
Давление масла	0...1,0 МПа (точность +0,02 МПа)
Уровень топлива	0...100% (точность 10%)

Рекомендованная розничная цена от 46 700.00 руб.

Технические данные	
<b>Аварийные сигналы предупредительной сигнализации</b>	
Напряжение бортовой сети менее 19 В	Световая и звуковая индикация
Три подряд неудавшиеся попытки запуска двигателя	Световая и звуковая индикация
Неудавшаяся попытка останова двигателя	Световая и звуковая индикация
Снижение уровня топлива менее 10%	Световая и звуковая индикация (опционально)
<b>Аварийная защита (с остановкой электроагрегата) и световой индикацией о причине</b>	
Превышение температуры охлаждающей жидкости более 96 °С ±3°С	Световая и звуковая индикация с последующим остановом двигателя
Снижение давления масла менее 0,08 МПа ±0,02 МПа	Световая и звуковая индикация с последующим остановом двигателя
Напряжение бортовой сети более 36 В	Аварийное отключение контроллера (Аварийный останов электроагрегата в моделях с электрическим регулятором оборотов двигателя)
Частота тока генератора менее 46 Гц	Световая и звуковая индикация с последующим отключением автоматического выключателя
Частота тока генератора более 55 Гц	Световая и звуковая индикация с последующим остановом двигателя
Линейное напряжение генератора менее 342 В либо более 418 В	Световая и звуковая индикация с последующим отключением автоматического выключателя
Превышение номинального тока генератора более чем на 10%	Световая и звуковая индикация с последующим отключением автоматического выключателя
Превышение номинального тока генератора более чем на 15%	Световая и звуковая индикация с последующим остановом двигателя
Степень защиты корпуса шкафа управления	Ip2X
Производитель	Россия, г. Новосибирск, ООО «Новосибирский Завод Генераторных Установок»
Габаритные размеры щита управления, (ВхШхГ мм)	1125x520x150
Вес, (кг)	35

## Шкаф управления ДГУ ШУ-К116У



Модель ШУ-К116-XXX-XX - шкаф управления дизельной генераторной установкой 1(2)-ой степени автоматизации, применяется в моделях ДГУ мощностью от 10 до 100 кВт. Выполняются как в однофазном, так и в трехфазном исполнении. Упрощенный шкаф управления, осуществляющий стандартный минимальный набор необходимых защит двигателя и синхронного генератора, а также отображение на приборной панели основных параметров работы ДГУ. Данная модель отличается простотой и невысокой стоимостью, выполнена на блочном контроллере ELEKON K-116, имеет ключ зажигания для исключения несанкционированного доступа.

Также данный шкаф управления при работе в комплекте со шкафом АВР ЯУ-АВР-250 обеспечивает работу электростанции по второй степени автоматизации, т. е. автоматическое резервирование внешней сети без участия пользователя. Шкаф может быть укомплектован автоматическим зарядным устройством АКБ для исключения их разряда при нахождении дизельгенератора в дежурном режиме.



Рекомендованная розничная цена от 13 200.00 руб.

Технические данные	
Напряжение питания постоянным током	9...30 В
<b>Измеряемые параметры</b>	
Выходное напряжение генератора (фазное):	0...300 В
Частота тока	0...100 Гц
Обороты вращения коленвала	0...3000 об/мин
Напряжение бортовой сети	0...30 В
Сигнал с вспомогательного датчика	датчик воды в ТФ
<b>Аварийные сигналы предупредительной сигнализации</b>	
Напряжение бортовой сети менее 11 В (22 В)	Световая и звуковая индикация
Частота тока генератора менее 47 Гц	Световая и звуковая индикация
Частота тока генератора более 54 Гц	Световая и звуковая индикация
Вода в дизельном топливе	Световая и звуковая индикация с последующим остановом двигателя
<b>Аварийная защита (с остановкой электроагрегата) и световой индикацией о причине</b>	
Превышение температуры охлаждающей жидкости более $96 \pm 2^\circ\text{C}$	Световая и звуковая индикация с последующим остановом двигателя
Снижение давления масла менее 0,8 кгс/см <sup>2</sup> (критическое)	Световая и звуковая индикация с последующим остановом двигателя
Частота тока генератора менее 45 Гц	Световая и звуковая индикация с последующим остановом двигателя
Частота тока генератора более 55 Гц	Световая и звуковая индикация с последующим остановом двигателя
Степень защиты корпуса	IP2X
Производитель	Россия, г. Новосибирск, ООО «Новосибирский Завод Генераторных Установок»
Габаритные размеры щита управления, (ВхШхГ мм)	600x300x330
Вес, (кг)	5



Обеспечение бесперебойного питания в современных условиях жизни и производственных процессов играет очень значимую роль. Многие отрасли производства и жизнедеятельности человека накладывают жесткие условия на электроснабжение объектов. Это особенно важно для предприятий непрерывного цикла, медицинских и дошкольных учреждений, банковской системы. Отсутствие электропитания в течение 15-30 минут может нанести существенный материальный вред либо поставить под угрозу здоровье людей. Для исключения из системы электропитания объектов так называемого человеческого фактора используется автоматическая система резервного электропитания объектов. Ключевым звеном этой системы является шкаф автоматического перевода питания от одного источника на другой, так называемое резервирование внешней сети. Наше предприятие выпускает несколько наименований таких шкафов (АВР). Которые являются универсальными и могут быть использованы с любыми дизель-генераторами, которые имеют возможность дистанционного запуска. Отличаются шкафы АВР мощностью подключаемой нагрузки. Работают полностью в автоматическом режиме без вмешательства обслуживающего персонала. В настоящее время достигнуты такие характеристики работы шкафов АВР и дизельных генераторов, которые позволяют переходить на резервное питание (при пропадании основной сети) не более чем за 10-15 секунд.



## Ящик ввода резерва ЯУ-АВР-250

Ящик автоматического ввода резерва для дизельгенераторов мощностью до 140 кВт.



При работе совместно со шкафом управления ШУ-К60-XXX-XX либо ШУ-К116-XXX-XX обеспечивает автоматический запуск/останов дизельгенератора и перекоммутацию нагрузки на питание либо от дизель-генератора либо от внешней сети, что позволяет осуществить резервирование внешней, промышленной сети и обеспечить питание потребителей в автоматическом режиме без вмешательства пользователей. Подходит к любым другим дизельгенераторам (сторонних производителей), имеющим возможность запуска двигателя по внешнему сигналу. При нахождении дизельного генератора в дежурном режиме время обесточивания объекта не превышает 30 секунд. Контроллер, встроенный в шкаф АВР, осуществляет мониторинг наличия внешней, резервируемой сети, и, при ее пропадании, отдает команду на запуск двигателя дизельного генератора. После выхода ДВС на рабочие обороты осуществляет перекоммутацию подключенного объекта на питание от дизельгенератора.

На передней панели шкафа размещены приборы, указывающие наличие и величину напряжения внешней сети и напряжения от дизельного генератора.

Данная модель шкафа АВР используется на следующих моделях дизельных генераторных установок производства нашего завода: АД11С-Т400-2Р, АД11С-230-2Р, АД18С-Т400-2Р, АД18С-230-2Р, ЭДД-30-3, ЭДД-30-4, ЭДД-50-3, ЭДД-50-4, ЭДД-100-3, ЭДД-100-4



**Рекомендованная розничная цена 22 000.00 руб.**

Технические данные	
Номинальное напряжение, В (50 Гц)	400
Номинальный ток, А	250
Номинальная коммутируемая мощность, кВт	140
Степень защиты корпуса	IP2X
Используется совместно со шкафом управления ШУ-К60 на дизельгенераторах:	ЭДД-32, ЭДД-50, ЭДД-100, ЭДР-140
Фазность контактора	3 фазы, изолированная нейтраль
Производитель	Россия, г. Новосибирск, ООО «Новосибирский Завод генераторных Установок»
Габаритные размеры, (ВхШхГ, мм)	660x430x255
Вес (кг)	15

Ящик ввода резерва ЯУ-АВР-500

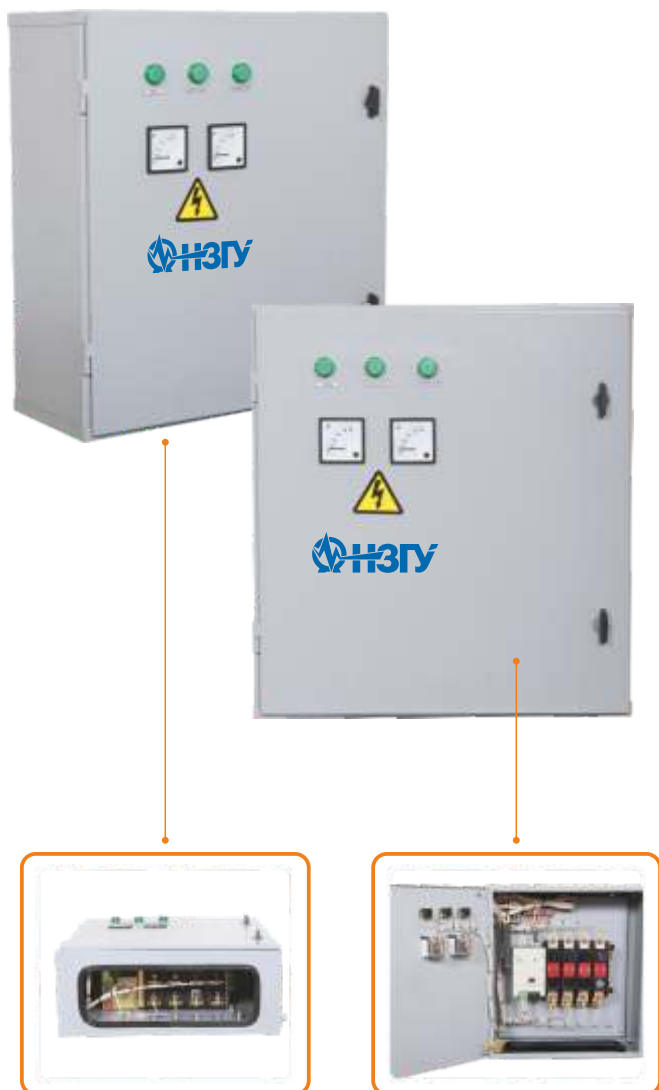
Ящик автоматического ввода резерва для дизельгенераторов мощностью до 277 кВт.

При работе совместно со шкафом управления ШУ-К60-XXX-XX либо ШУ-К116-XXX-XX обеспечивает автоматический запуск/останов дизельгенератора и перекоммутацию нагрузки на питание либо от дизельгенератора либо от внешней сети, что позволяет осуществить резервирование внешней, промышленной сети и обеспечить питание потребителей в автоматическом режиме без вмешательства пользователей. Подходит к любым другим дизельгенераторам (сторонних производителей), имеющим возможность запуска двигателя по внешнему сигналу. При нахождении дизельного генератора в дежурном режиме время обесточивания объекта не превышает 30 секунд. Контроллер, встроенный в шкаф АВР, осуществляет мониторинг наличия внешней, резервируемой сети, и, при ее пропадании, отдает команду на запуск двигателя дизельного генератора. После выхода ДВС на рабочие обороты осуществляет перекоммутацию подключенного объекта на питание от дизельгенератора.

На передней панели шкафа размещены приборы, указывающие наличие и величину напряжения внешней сети и напряжения от дизельного генератора.

При отсутствии электропитания возможно ручное переключение коммутирующего устройства с помощью электрической рукоятки, поставляемой в комплекте с изделием.

Данная модель шкафа АВР используется на следующих моделях дизельных генераторных установок производства нашего завода: ЭДД-200-4



**Рекомендованная розничная цена 42 000.00 руб.**

Технические данные	
Номинальное напряжение, В (50 Гц)	400
Номинальный ток, А	500
Номинальная коммутируемая мощность, кВт	277
Степень защиты корпуса	IP2X
Используется совместно со шкафом управления ШУ-К60 на дизельгенераторах:	ЭДД-200, ЭДС-200
Фазность контактора	3 фазы+нейтраль (4-х полюсный)
Производитель	Россия, г. Новосибирск, ООО «Новосибирский Завод генераторных Установок»
Габаритные размеры, (ВхШхГ, мм)	660x530x255
Вес (кг)	25

## Ящик ввода резерва ЯУ-АВР-1000

Ящик автоматического ввода резерва для дизельгенераторов мощностью до 550 кВт.



При работе совместно со шкафом управления ШУ-К60-XXX-XX обеспечивает автоматический запуск/останов дизельгенератора и перекоммутацию нагрузки на питание либо от дизельгенератора либо от внешней сети, что позволяет осуществить резервирование внешней, промышленной сети и обеспечить питание потребителей в автоматическом режиме без вмешательства пользователей. Подходит к любым другим дизельгенераторам (сторонних производителей), имеющим возможность запуска двигателя по внешнему сигналу.

Контроллер, встроенный в шкаф АВР, осуществляет мониторинг наличия внешней, резервируемой сети, и, при ее пропадании, отдает команду на запуск двигателя дизельного генератора. После выхода ДВС на рабочие обороты осуществляет перекоммутацию подключенного объекта на питание от дизельгенератора. Возможна также установка реле минимального напряжения, реле контроля чередования фаз, реле контроля наличия фаз и других контролирующих инструментов для обеспечения резервного питания объекта при любом отклонении внешней сети от стандартных параметров.

При отсутствии электропитания возможно ручное переключение коммутирующего устройства с помощью диэлектрической рукоятки, поставляемой в комплекте с изделием.

Данная модель шкафа АВР используется на следующих моделях дизельных генераторных установок производства нашего завода: ЭДД-500-4

**Рекомендованная розничная цена 128 000.00 руб.**

Технические данные	
Номинальное напряжение, В (50 Гц)	400
Номинальный ток, А	1000
Номинальная коммутируемая мощность, кВт	550
Степень защиты корпуса	IP2X
Используется совместно со шкафом управления ШУ-К60 на дизельгенераторах:	ЭДД-500
Фазность контактора	3 фазы+нейтраль (4-х полюсный)
Производитель	Россия, г. Новосибирск, ООО «Новосибирский Завод генераторных Установок»
Габаритные размеры, (ВхШхГ, мм)	960x730x455
Вес (кг)	50



Основным из направлений нашей деятельности является продажа комплектующих для сборки ДГУ сторонним организациям: дизельные двигатели, синхронные генераторы, рамы, шкафы управления и электротехнические изделия. Благодаря тому, что весь ассортимент используется нами для нужд производства, вся номенклатура доступна с нашего склада в г. Новосибирске в любых количествах. Это позволяет нашим партнерам не держать на складе большие запасы комплектующих, а получать их по мере необходимости в кратчайшие сроки. Удобство такой схемы работы уже по достоинству оценили производители ДГУ из Москвы, Санкт-Петербурга, Екатеринбурга, Ярославля, Барнаула, Ижевска, Иркутска и других городов. Приглашаем и Вас к сотрудничеству.



Рамы для дизельгенераторов со встроенным топливным баком, топливоприемником, указателем уровня топлива и отсеком для установки АКБ. Рама может быть окрашена полимерным способом в любой цвет (по умолчанию синий либо черный). Встроенный топливный бак опрессовывается рабочим давлением 10 атм.



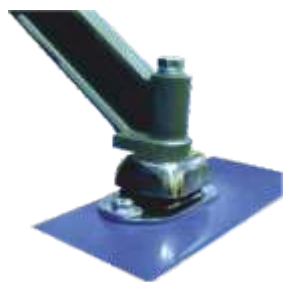
Синхронные одноопорные генераторы переменного тока с самовозбуждением со встроенным автоматическим регулятором напряжения.



Контроллеры различного исполнения и функциональности, автоматические зарядные устройства 12 и 24 В.



Топливные фильтры-сепараторы и картриджи к ним.



Амортизационные подушки

Наше предприятие приглашает к сотрудничеству производителей силовых установок и дизельных генераторов по всей стране. Имея собственные производственные мощности и налаженную систему поставок оборудования от ведущих мировых производителей мы имеем возможность предложить нашим партнерам конкурентноспособные цены на высококачественные комплектующие для сборки ДГУ: дизельные двигатели мощностью от 12 до 560 кВт, синхронные генераторы от 10 до 500 кВт, металлоизделия (рамы, шкафы управления), контроллеры систем управления ДГУ, резиновые амортизационные подушки для установки двигателей, электрические комплектующие (амперметры, вольтметры, и т.п.). Весь ассортимент товара используется нами в производственном процессе и, поэтому, постоянно присутствует на нашем складе в достаточных количествах.

